

石井町洪水ハザードマップ 吉野川浸水想定区域図 想定最大規模降雨

1. 内容
 (1) この図は、吉野川水系吉野川の洪水予測期間について、水防法の規定により指定された想定し得る最大規模の降雨による洪水浸水想定区域、浸水した場合に想定される水深を表示した図面です。
 (2) この洪水浸水想定区域は、現時の吉野川の河道及び洪水調節施設の状態を勘案して、想定最大規模降雨に伴う洪水により吉野川が氾濫した場合の浸水のシミュレーションにより予測したものです。
 (3) なお、このシミュレーションの実績にあたっては、支川の決壊による氾濫、シミュレーションの前提となる降雨を超える規模の降雨による氾濫、高潮及び内水による氾濫等を考慮していませんので、この洪水浸水想定区域に指定されていない区域においても浸水が発生する場合があります。想定される水深が実際の浸水と異なる場合があります。

2. 基本事項等
 想定降雨日 平成28年6月13日
 対象となる洪水予測河川 吉野川水系吉野川(実施区域)
 左岸: 徳島県三好市油田町山手川水源地先から海まで
 右岸: 徳島県三好市油田町宇ノ山先から海まで
 指定の前提となる降雨 吉野川沿岸上流域の48時間総雨量765mm

危険水位について

石井町では次の指標等を総合的に判断して避難に関する情報を発信します。

量水標名称	第十	加茂野	上浦	舟島
6 氾濫発生				
4 氾濫危険水位		2.3m	2.6m	2.8m
3 避難判断水位		2.1m	2.3m	2.1m
2 氾濫注意水位	5.3m	2.0m	2.0m	1.7m
1 水防団待機水位	3.7m	1.5m	1.5m	1.3m

町から発する情報
 必要な行動
 避難指示 → 命を守る行動
 避難勧告 → 安全と安心へ直ちに避難
 避難者等避難 → 避難に時間を要する方は避難開始

凡例

土砂災害防止法に基づく土砂災害警戒区域等
 土砂災害特別警戒区域(土石流)
 土砂災害警戒区域(土石流)
 土砂災害特別警戒区域(急傾斜地)
 土砂災害警戒区域(急傾斜地)
 土砂災害警戒区域(地すべり)

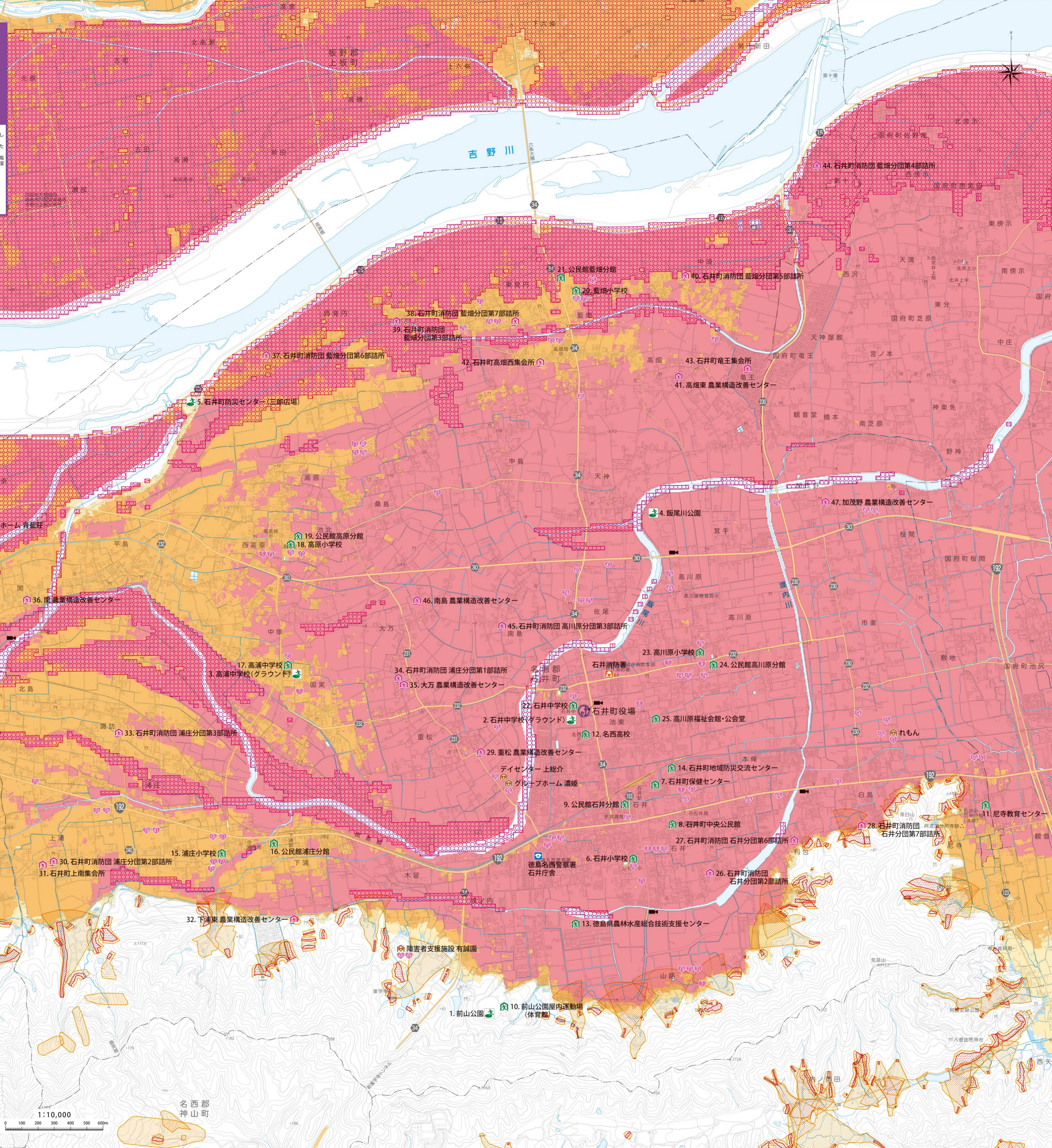
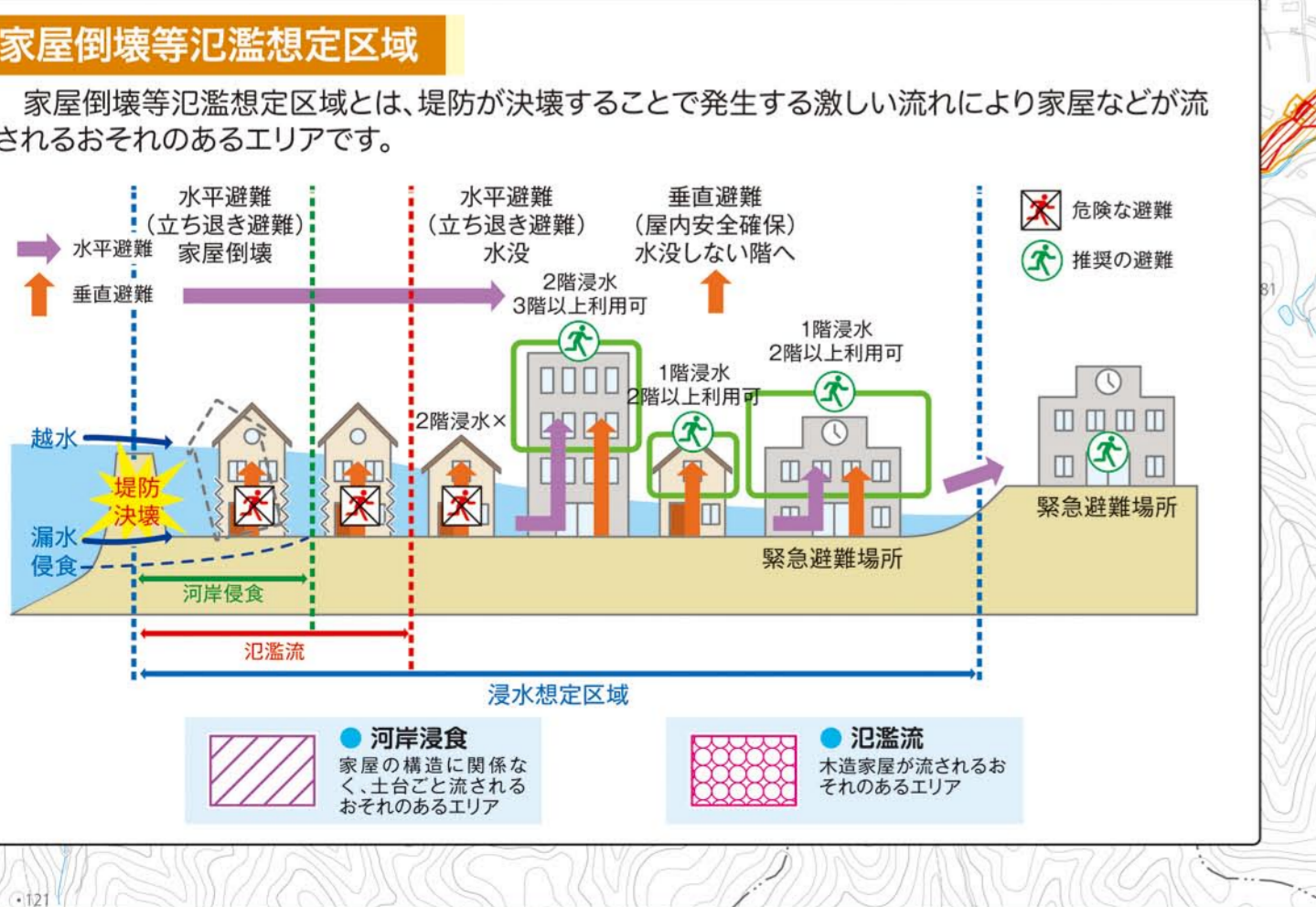
洪水による浸水の深さ
 0.5m未満の区域
 0.5m~3.0mの区域
 3.0m~5.0mの区域
 5.0m~10.0mの区域
 10.0m~20.0mの区域

避難所
 広域避難場所
 指定避難所
 一時避難所
 福祉避難所
 その他
 国道・県道
 ライプカメラ
 要配慮者利用施設

水深の目安
 0.5m 建物2階が浸水する可能性あり
 1.0m 建物1階が浸水
 2.0m 建物2階が浸水

家屋倒壊等氾濫想定区域
 家屋倒壊等氾濫想定区域とは、堤防が決壊することで発生する激しい流れにより家屋などが流されるおそれのあるエリアです。

家屋倒壊等氾濫想定区域の図解
 水平避難(立ち退き避難) 危険な避難
 垂直避難(屋内安全確保) 水が浸らない階へ
 緊急避難場所



石井町 洪水ハザードマップ

吉野川流域 浸水想定区域図 想定最大規模降雨

この地図は、吉野川流域内で、想定最大規模の大雨(48時間総雨量765mm)が降った場合に浸水が想定される範囲やその深さを表したものです。
 災害はいつでも発生するかわかりませんが、雨の降り方によっては、この図に示されていない場所でも浸水する可能性があります。浸水が深くなる場合がありますので注意してください。

洪水が発生した場合の避難心得

テレビ、ラジオ、インターネット、町の発表する避難情報等の降雨情報を収集し、危険になる前に早めに避難するのが大原則です。

はんぱがすでに始まっていて、避難所に移動することによりかえって命に危険を及ぼしかねない場合は、近隣のより安全な場所へ避難してください。また、外出する危険な場合には屋内で安全確保を行ってください。

警戒レベルと避難行動

水害・土砂災害時の避難情報を警戒レベルでお知らせします。

警戒レベル	警戒レベル1	警戒レベル2	警戒レベル3	警戒レベル4	警戒レベル5
避難行動	心構えを高める	避難行動の確認	避難行動の準備(避難に時間がかかる人は避難)	避難行動の準備(避難に時間がかかる人は避難)	命を守る行動
避難情報等	警戒級の可能性	注意報	高潮警報等	避難指示	緊急警報(浸水想定)

町から発せられる避難情報は、令和2年12月24日以内閣府の作業部会できりまとめられたものであり、表紙は変更の可能性があります。

ご自身が危険と判断した時には、自主的に避難しましょう。
 場所によっては、指示を待つのではなく、自主的に避難を行うことが必要です。また、避難場所ばかりが有効な避難先とは限りません。災害の状況によって高い建物の上階への移動や、その場にとどまる行動が有効な場合もあります。

警戒レベル4 「避難指示」が発令された危険な場所にいる人などは全員避難

避難所に移動することによりかえって命に危険を及ぼしかねない場合は、近隣のより安全な場所に避難してください。また、外出する危険な場合には屋内で安全を確保してください。

▶ 複数で避難・隣近所に声をかけよう!
 一人避難すると、事故があったとき非常に危険です。複数で避難し、隣近所に声をかけていきましょう。

▶ 車での避難は控えましょう!
 自動車での避難は緊急車両の妨げとなりますので、特別の場合を除きやめましょう。

避難所等一覧

広域避難場所 (公園、グラウンド等の野外で大人数収容できる場所(避難生活する場所ではありません))

施設名	所在	備付人数	対応災害
1 前山公園	石井町石井1903	100	水
2 石井中学校(グラウンド)	高川原高川原125-1	100	水
3 高川原小学校(グラウンド)	高川原高川原100	100	水
4 徳島県立徳島南高等学校(グラウンド)	高川原高川原115-3	100	水
5 石井町防災センター(三郎広場)	高川原高川原1262-1	100	水

指定避難所 (住宅等での生活が困難になった場合に、一定の期間生活する場所として活用する施設)

施設名	所在	備付人数	対応災害
6 石井町庁舎	石井町石井184-1	100	水
7 石井町中央公民館	石井町石井380-1	100	水
8 石井町中央公民館	石井町石井480-1	100	水
9 公民館石井分館	石井町石井431-1	100	水
10 公民館高川原分館	石井町石井460	100	水
11 町民教育センター	石井町石井53-1	100	水
12 名西高校	石井町石井111	100	水
13 徳島県立徳島南高等学校(体育館)	石井町石井160	100	水
14 石井町地域防災交流センター	石井町石井365-1	100	水
15 高川原小学校	高川原高川原175-1	100	水
16 高川原小学校	高川原高川原223-1	100	水
17 高川原小学校	高川原高川原250-1	100	水
18 高川原小学校	高川原高川原250-1	100	水
19 高川原小学校	高川原高川原250-1	100	水
20 高川原小学校	高川原高川原250-1	100	水
21 高川原小学校	高川原高川原250-1	100	水
22 高川原小学校	高川原高川原250-1	100	水
23 高川原小学校	高川原高川原250-1	100	水
24 高川原小学校	高川原高川原250-1	100	水
25 高川原小学校	高川原高川原250-1	100	水

特別避難所 (災害時の危険を回避するために、一時的に避難する施設。町民団体の集合・待機場所)

施設名	所在	備付人数	対応災害
26 石井町消防団 石井分団第2部詰所	石井町石井958-12	100	水
27 石井町消防団 石井分団第3部詰所	石井町石井2480-3	100	水
28 石井町消防団 石井分団第4部詰所	石井町石井235-4	100	水
29 石井町消防団 石井分団第5部詰所	石井町石井235-4	100	水
30 石井町消防団 石井分団第6部詰所	石井町石井211-11	100	水
31 石井町消防団 石井分団第7部詰所	石井町石井160	100	水
32 下浦東 農業構造改善センター	高川原高川原100	100	水
33 下浦東 農業構造改善センター	高川原高川原250-1	100	水
34 下浦東 農業構造改善センター	高川原高川原250-1	100	水
35 下浦東 農業構造改善センター	高川原高川原250-1	100	水
36 下浦東 農業構造改善センター	高川原高川原250-1	100	水
37 下浦東 農業構造改善センター	高川原高川原250-1	100	水
38 下浦東 農業構造改善センター	高川原高川原250-1	100	水
39 下浦東 農業構造改善センター	高川原高川原250-1	100	水
40 下浦東 農業構造改善センター	高川原高川原250-1	100	水
41 下浦東 農業構造改善センター	高川原高川原250-1	100	水
42 下浦東 農業構造改善センター	高川原高川原250-1	100	水
43 下浦東 農業構造改善センター	高川原高川原250-1	100	水
44 下浦東 農業構造改善センター	高川原高川原250-1	100	水
45 下浦東 農業構造改善センター	高川原高川原250-1	100	水
46 下浦東 農業構造改善センター	高川原高川原250-1	100	水
47 下浦東 農業構造改善センター	高川原高川原250-1	100	水
48 下浦東 農業構造改善センター	高川原高川原250-1	100	水
49 下浦東 農業構造改善センター	高川原高川原250-1	100	水
50 下浦東 農業構造改善センター	高川原高川原250-1	100	水
51 下浦東 農業構造改善センター	高川原高川原250-1	100	水
52 下浦東 農業構造改善センター	高川原高川原250-1	100	水
53 下浦東 農業構造改善センター	高川原高川原250-1	100	水
54 下浦東 農業構造改善センター	高川原高川原250-1	100	水
55 下浦東 農業構造改善センター	高川原高川原250-1	100	水
56 下浦東 農業構造改善センター	高川原高川原250-1	100	水
57 下浦東 農業構造改善センター	高川原高川原250-1	100	水
58 下浦東 農業構造改善センター	高川原高川原250-1	100	水
59 下浦東 農業構造改善センター	高川原高川原250-1	100	水
60 下浦東 農業構造改善センター	高川原高川原250-1	100	水
61 下浦東 農業構造改善センター	高川原高川原250-1	100	水
62 下浦東 農業構造改善センター	高川原高川原250-1	100	水
63 下浦東 農業構造改善センター	高川原高川原250-1	100	水
64 下浦東 農業構造改善センター	高川原高川原250-1	100	水
65 下浦東 農業構造改善センター	高川原高川原250-1	100	水
66 下浦東 農業構造改善センター	高川原高川原250-1	100	水
67 下浦東 農業構造改善センター	高川原高川原250-1	100	水
68 下浦東 農業構造改善センター	高川原高川原250-1	100	水
69 下浦東 農業構造改善センター	高川原高川原250-1	100	水
70 下浦東 農業構造改善センター	高川原高川原250-1	100	水
71 下浦東 農業構造改善センター	高川原高川原250-1	100	水
72 下浦東 農業構造改善センター	高川原高川原250-1	100	水
73 下浦東 農業構造改善センター	高川原高川原250-1	100	水
74 下浦東 農業構造改善センター	高川原高川原250-1	100	水
75 下浦東 農業構造改善センター	高川原高川原250-1	100	水
76 下浦東 農業構造改善センター	高川原高川原250-1	100	水
77 下浦東 農業構造改善センター	高川原高川原250-1	100	水
78 下浦東 農業構造改善センター	高川原高川原250-1	100	水
79 下浦東 農業構造改善センター	高川原高川原250-1	100	水
80 下浦東 農業構造改善センター	高川原高川原250-1	100	水
81 下浦東 農業構造改善センター	高川原高川原250-1	100	水
82 下浦東 農業構造改善センター	高川原高川原250-1	100	水
83 下浦東 農業構造改善センター	高川原高川原250-1	100	水
84 下浦東 農業構造改善センター	高川原高川原250-1	100	水
85 下浦東 農業構造改善センター	高川原高川原250-1	100	水
86 下浦東 農業構造改善センター	高川原高川原250-1	100	水
87 下浦東 農業構造改善センター	高川原高川原250-1	100	水
88 下浦東 農業構造改善センター	高川原高川原250-1	100	水
89 下浦東 農業構造改善センター	高川原高川原250-1	100	水
90 下浦東 農業構造改善センター	高川原高川原250-1	100	水
91 下浦東 農業構造改善センター	高川原高川原250-1	100	水
92 下浦東 農業構造改善センター	高川原高川原250-1	100	水
93 下浦東 農業構造改善センター	高川原高川原250-1	100	水
94 下浦東 農業構造改善センター	高川原高川原250-1	100	水
95 下浦東 農業構造改善センター	高川原高川原250-1	100	水
96 下浦東 農業構造改善センター	高川原高川原250-1	100	水
97 下浦東 農業構造改善センター	高川原高川原250-1	100	水
98 下浦東 農業構造改善センター	高川原高川原250-1	100	水
99 下浦東 農業構造改善センター	高川原高川原250-1	100	水
100 下浦東 農業構造改善センター	高川原高川原250-1	100	水