

石井町 洪水ハザードマップ

飯尾川・江川・鮎喰川流域 浸水想定区域図 計画規模の降雨想定

この地図は、飯尾川流域で50年に1度の大雨(24時間総雨量285mm)、江川流域で30年に1度の大雨(12時間雨量256mm)、鮎喰川流域で100年に1度の大雨(4時間総雨量318.8mm)が降った場合に浸水が想定される範囲やその深さを表したものです。
災害はいつどこで発生するかわかりません。雨の降り方によっては、この図に示されていない場所でも浸水する可能性があり、浸水深も深くなる場合がありますのでご注意ください。

洪水が発生した場合の避難心得
テレビ、ラジオ、インターネット、町の発表する避難情報等の降雨情報を収集し、危険になる前に早めに避難するのが大原則です。

はんぶんがすでに始まっていて、避難所に移動することによりかえって命に危険を及ぼしかねない場合は、近隣のより安全な場所へ避難してください。また、外出する危険な場合は屋内で安全確保を行ってください。

警戒レベルと避難行動

水害・土砂災害時の避難情報を警戒レベルでお知らせします。

警戒レベル	警戒レベル1	警戒レベル2	警戒レベル3	警戒レベル4	警戒レベル5
避難行動	心構えを高める	避難行動の確認	避難行動の準備(避難情報に留意する人は避難)	避難行動の準備(避難情報に留意する人は避難)	命を守る避難行動
避難情報等	警戒情報の可能性	注意報	高齢者等避難	避難指示	緊急避難

町から発表される避難情報は、令和2年12月24日に内閣府作業部会でとりまとめられたものであり、表現は変更場合があります。

ご自身が危険と判断した時には、自主的に避難しましょう。
場所によっては、指示を待つのではなく、自主的に避難を行うことが必要です。また、避難場所ばかりが有効な避難先とは限りません。災害の状況によって高い建物の上階への移動や、その場にとどまる行動が有効な場合もあります。

警戒レベル4 「避難指示」が発令された危険な場所にいる人などは全員避難

避難所に移動することによりかえって命に危険を及ぼしかねない場合は、近隣のより安全な場所へ避難してください。また、外出する危険な場合は屋内で安全を確保してください。

▶ **複数で避難・隣近所に声をかけましょう!**
一人で避難すると、事故にあったとき非常に危険です。複数で避難し、隣近所に声をかけていきましょう。

▶ **車での避難は控えましょう!**
自動車での避難は緊急車両の妨げとなりますので、特別の場合を除きやめましょう。

避難所等一覧

【広域避難場所】(公園、グラウンド等の開放的で大人数が利用できる場所(避難生活する場所ではありません))

施設名	施設名	所在	対応災害
1 駒山公園	石井字ノ7903	○	○
2 石井中学校(グラウンド)	高川原山125-1	○	○
3 高瀬中学校(グラウンド)	浦庄字東100	○	○
4 鮎喰川公園	高川原山127-1	○	○
5 石井町防災センター(三郎広場)	高川原山128-1	○	○

【指定避難所】(住宅等での生活が困難になった場合に、一定の期間生活拠点として活用する施設)

施設名	施設名	所在	対応災害
6 石井小学校	石井字東1188-1	○	○
7 石井町保健センター	石井字東300-11	○	○
8 石井町中央公民館	石井字東400-1	○	○
9 公民館石井分館	石井字東443-1	○	○
10 鮎喰川公園(体育館)	石井字東490-3	○	○
11 鮎喰川公園(体育館)	石井字東53-1	○	○
12 高瀬小学校	石井字東211-1	○	○
13 鮎喰川公園(水産総合技術支援センター)	石井字東1160-1	○	○
14 石井町地域防災交流センター	石井字東365-1	○	○
15 浦庄小学校	浦庄字東475-1	○	○
16 公民館高川原分館	浦庄字東600-1	○	○
17 高瀬中学校	浦庄字東100	○	○
18 高瀬小学校	高瀬字東原250-1	○	○
19 公民館高瀬分館	高瀬字東339-1	○	○
20 鮎喰小学校	鮎喰字東野270	○	○
21 公民館鮎喰分館	鮎喰字東野207-1	○	○
22 石井中学校	高川原山123-1	○	○
23 高川原小学校	高川原山1167	○	○
24 公民館高川原分館	高川原山1276	○	○
25 鮎喰川公園(公民館)	高川原山1666-1	○	○

【一時避難所】(災害時の危険を回避するために、一時的に避難する施設。住民の集合・情報提供)

施設名	施設名	所在	対応災害
26 石井町消防団 鮎喰分団第2部詰所	石井字東958-12	○	○
27 石井町消防団 石井分団第2部詰所	石井字東2400-3	○	○
28 石井町消防団 鮎喰分団第3部詰所	石井字東533-1	○	○
29 重松 農業構造改善センター	石井字東235-4	○	○
30 石井町消防団 浦庄分団第2部詰所	浦庄字東40-1	○	○
31 石井町上南集会所	浦庄字東600-2	○	○
32 下浦東 農業構造改善センター	浦庄字東915	○	○
33 石井町消防団 鮎喰分団第4部詰所	鮎喰字東原294-8	○	○
34 石井町消防団 鮎喰分団第5部詰所	鮎喰字東2732-8	○	○
35 大方 農業構造改善センター	浦庄字東1137-1	○	○
36 関 農業構造改善センター	高瀬字東357	○	○
37 石井町消防団 鮎喰分団第6部詰所	鮎喰字東野196-1	○	○
38 石井町消防団 鮎喰分団第7部詰所	鮎喰字東野483-2	○	○
39 石井町消防団 鮎喰分団第8部詰所	鮎喰字東野1392-3	○	○
40 石井町消防団 鮎喰分団第9部詰所	鮎喰字東野1392-1	○	○
41 高瀬東 農業構造改善センター	高瀬字東450-5	○	○
42 石井町消防団 鮎喰分団第4部詰所	鮎喰字東1155-1	○	○
43 石井町消防団 鮎喰分団第5部詰所	鮎喰字東323-9	○	○
44 石井町消防団 鮎喰分団第6部詰所	鮎喰字東1123-1	○	○
45 石井町消防団 鮎喰分団第7部詰所	鮎喰字東477-池先	○	○
46 高瀬東 農業構造改善センター	高瀬字東477-池先	○	○
47 加茂野 農業構造改善センター	高瀬字東477-池先	○	○

石井町洪水ハザードマップ 飯尾川・江川・鮎喰川浸水想定区域図 計画規模降雨

1. 内容
(1) この図は、吉野川水系飯尾川・江川・鮎喰川の水位相対区域について、水防法の規定により定められた計画降雨による洪水浸水想定区域、浸水した場合に想定される水深を表示した図面です。
(2) この洪水浸水想定区域は、現時点の飯尾川・江川・鮎喰川の河床の整備状況に基づき、洪水防壁に関する計画の基本となる年超え設計降雨(1/50、江川1/30、鮎喰川1/10)を、1年間にこの規模を超える洪水が発生する確率が降雨(1/50(2%)、江川1/30(2%)、鮎喰川1/10(1%))の降雨に伴う洪水による飯尾川・江川・鮎喰川が浸した際の浸水の状況シミュレーションにより予測したものです。
(3) なお、このシミュレーションの実施にあたっては、支川10流域による浸水、シミュレーションの前線となる降雨を越える規模の降雨、流域及び内水による浸水等を考慮してはいるものの、この洪水浸水想定区域に指定されていない区域においても浸水が発生する場合があります。指定される水深が実際の浸水深と異なる場合があります。

2. 基本事項
指定年月日 令和元年8月27日
対象となる水位(飯尾川) 吉野川水系飯尾川(実施区域: 吉野川市鴨島町飯尾(飯正橋)から鮎喰川合流点まで)
対象となる水位(江川) 吉野川水系江川(実施区域: 吉野川市鴨島町高瀬(清美橋)から吉野川合流点まで)
対象となる水位(鮎喰川) 吉野川水系鮎喰川(実施区域: 徳島市一宮町西丁地先から吉野川合流点付近まで)

3. 浸水想定水深
計画規模降雨による浸水
・吉野川水系飯尾川(飯尾川流域の24時間総雨量285mm)
・吉野川水系江川(江川流域の12時間総雨量256mm)
・吉野川水系鮎喰川(鮎喰川流域の4時間総雨量318.8mm)

危険水位について

石井町では次の指標等を総合的に判断して避難に関する情報を発信します。

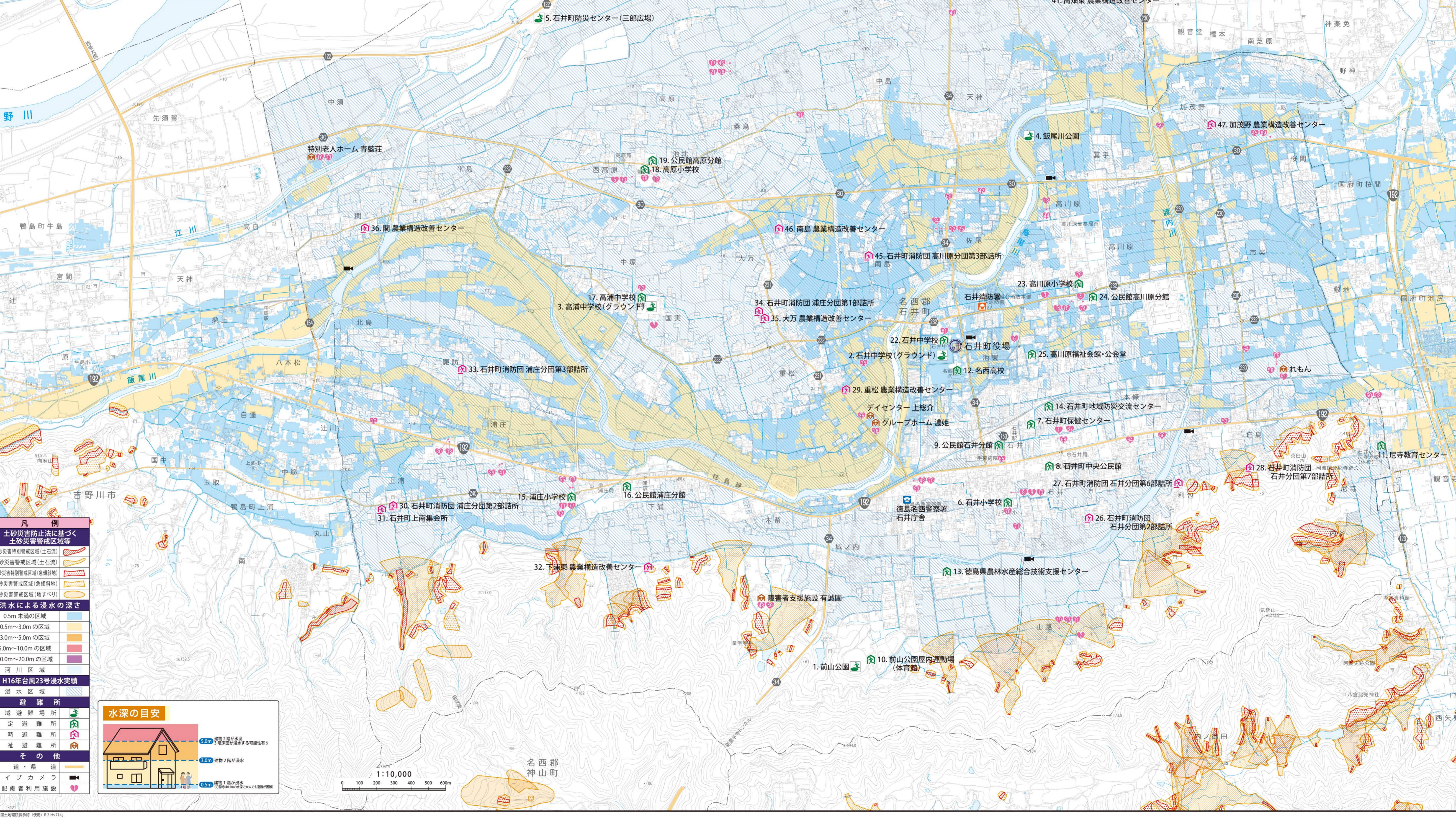
量水標名称	第1	加茂野	上浦	牛島
河川水位等 <td>吉野川</td> <td>飯尾川</td> <td>飯尾川</td> <td>江川</td>	吉野川	飯尾川	飯尾川	江川
5 氾濫発生				
4 氾濫危険水位		2.3m	2.6m	2.8m
3 避難開始水位		2.1m	2.3m	2.1m
2 注意水位	5.3m	2.0m	2.0m	1.7m
1 水防団待機水位	3.7m	1.5m	1.5m	1.3m

町から発する情報

必要な行動

避難指示 → 安全なところへ直ちに避難

高齢者等避難 → 避難に時間を要する方は避難開始



凡例

土砂災害防止法に基づく土砂災害警戒区域等

土砂災害特別警戒区域(土石流)

土砂災害警戒区域(急傾斜地)

土砂災害警戒区域(急傾斜地)

土砂災害警戒区域(地すべり)

洪水による浸水の深さ

0.5m未満の区域

0.5m~3.0mの区域

3.0m~5.0mの区域

5.0m~10.0mの区域

10.0m~20.0mの区域

H16年台風23号浸水実績

浸水区域

避難場所

指定避難所

一時避難所

福祉避難所

その他

国道・県道

ライブカメラ

要配慮者利用施設

水深の目安

5.0m 建物2層が浸水

3.0m 建物2層が浸水

0.5m 建物1層が浸水

浸水想定水深は概算値です。実際の浸水深は地形や建物等の状況により異なります。 (注) 9.24(1)