



# 石井町ため池ハザードマップ



## 東王子池

(石井町石井字石井)

総貯水量

14,000m<sup>3</sup>

- このため池ハザードマップは、ため池が地震により大きな被害を受け、ため池の堤防が決壊し、全ての貯水量が瞬時に流出した場合を想定したものです。ため池からの氾濫水が決壊 60 分後に到達する区域の最大の範囲と、予想される浸水の最大の深さを表示しています。
- 実際の氾濫水の影響がある範囲は、ため池の貯水状況、堤体の被害程度、周辺の土地利用状況等により、これと異なる可能性もあります。

平成 31 年 3 月 石井町作成

指定緊急避難場所	所在	種類	対応災害				
			がけ崩れ 土石流 地すべり	地震	大規模 な火災	洪水①	洪水②
石井小学校	石井字石井 1184-1	指定避難所	○	○	○	○	△
石井町中央公民館	石井字石井 480-1	指定避難所	○	○	○	○	△
徳島県立農林水産総合技術支援センター	石井字石井 1660	指定避難所	○	○	○	○	△
石井町消防団石井分団第 2 部詰所	石井字石井 958-12	一時避難所	○	○	○	○	△
石井町消防団石井分団第 6 部詰所	石井字石井 2480-3	一時避難所	○	○	○	○	△
石井町消防団石井分団第 7 部詰所	石井字白鳥 553	一時避難所	×	○	○	○	○

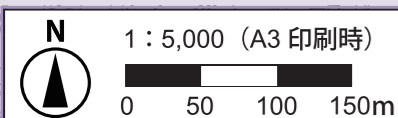
### 対応災害について

- ：対応可
- ×
- △：上層の階で対応可能

洪水①…飯尾川・江川が氾濫した際に想定されている浸水深(それぞれの場所における最大値)に達した場合

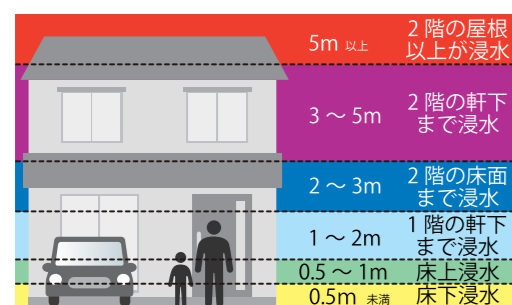
洪水②…吉野川が氾濫した際に想定されている浸水深(それぞれの場所における最大値)に達した場合

平成 28 年 2 月の浸水想定に基づいて判断しています。

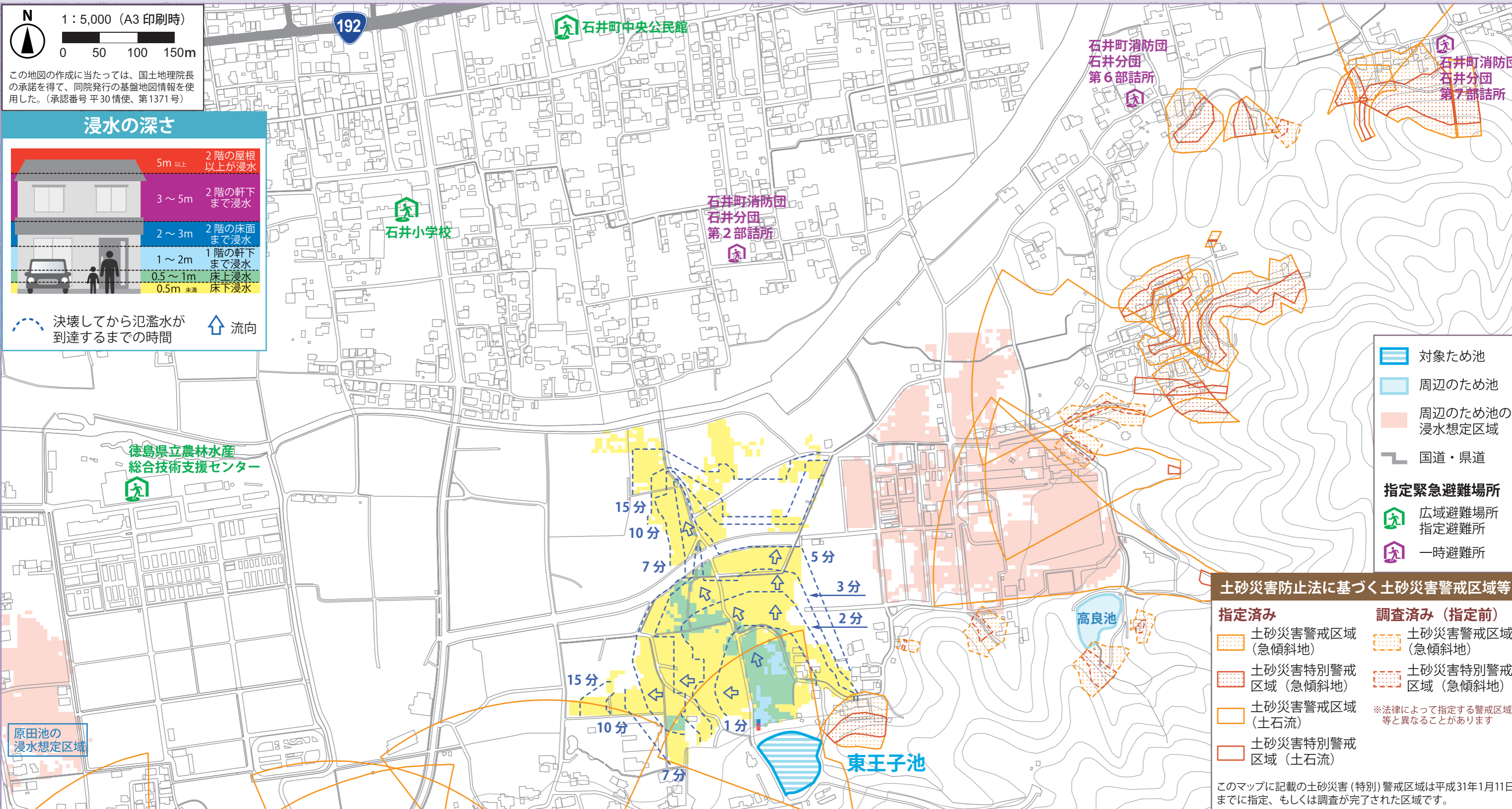


この地図の作成に当たっては、国土地理院長の承諾を得て、同院発行の基盤地図情報を使用した。(承認番号 平 30 情使、第 1371 号)

### 浸水の深さ



決壊してから氾濫水が到達するまでの時間 流向



- 対象ため池
- 周辺のため池
- 周辺のため池の浸水想定区域
- 国道・県道
- 指定緊急避難場所**
- 広域避難場所 指定避難所
- 一時避難所

### 土砂災害防止法に基づく土砂災害警戒区域等

- 指定済み**
  - 土砂災害警戒区域(急傾斜地)
  - 土砂災害特別警戒区域(急傾斜地)
  - 土砂災害警戒区域(土石流)
  - 土砂災害特別警戒区域(土石流)
  - 調査済み(指定前)**
  - 土砂災害警戒区域(急傾斜地)
  - 土砂災害特別警戒区域(急傾斜地)
- ※法律によって指定する警戒区域等と異なることがあります

このマップに記載の土砂災害(特別)警戒区域は平成31年1月11日までに指定、もしくは調査が完了された区域です。