



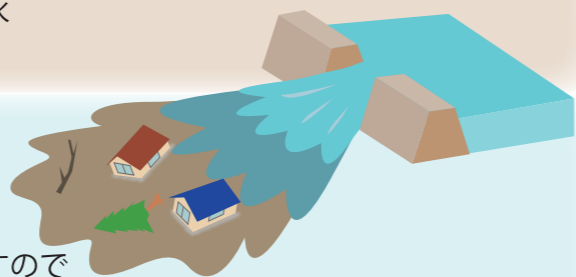
ため池の決壊について

地震による決壊

- 地震による堤体そのものの損傷や、基盤の液状化により決壊するおそれがあります。
- 決壊は揺れを原因として一気に起こることもあれば、弱部に貯水が影響して暫く時間が経過してから起こることもあります。

豪雨による決壊

- 台風や活発化した梅雨前線がもたらす豪雨、近年では局所的な集中豪雨（ゲリラ豪雨）等により決壊するおそれがあります。
- 豪雨が収まった後も、ため池には上流からの水が流入し続けますので警戒を怠らないでください。



避難方法について

事前確認

- 安全な避難を行うために、どの指定緊急避難場所へどのように避難するかを確認してください。
- 建物の倒壊の危険がなく、周囲が浸水した場合には、指定緊急避難場所に避難するよりも、自宅の二階以上や付近のビルに避難する方が安全な時もあります。周囲の状況を確認して避難してください。

避難時

- 動きやすい格好で、二人以上での行動を心がけてください。
- 浸水している場合には下水道のマンホールや側溝等への転落のおそれがあり危険ですので注意してください。
- 豪雨時は、河川氾濫の可能性についても注意してください。



平常時から十分な備えをして災害時には、あわてず
周辺の状況を確認し、適切な行動をとりましょう

土砂災害について

土砂災害警戒区域

土砂災害が発生した場合に、住民等の生命又は身体に危害が生ずるおそれがあると認められる区域

土砂災害特別警戒区域

土砂災害が発生した場合に、建築物に損壊が生じ住民等の生命又は身体に著しい危害が生ずるおそれがあると認められる区域

急傾斜地の崩壊（がけ崩れ）

大雨や地震などをきっかけに、地面にしみ込んだ雨水により急な斜面の土砂が崩れ落ちる現象。がけ崩れは突然起こりスピードも速いため、人家の近くでがけ崩れが起きると、逃げ遅れる人も多く、人的被害の出やすい災害です。

前兆現象

- がけから小石がバラバラと落ちてくる
- がけから急に水がわき出したりわき水が濁る
- がけに割れ目ができる



土石流

大雨などをきっかけに、谷底にたまった土砂や山腹から崩れ出した土砂が水と混じり合って一体となり谷を一気に流れ下る現象。一瞬のうちに人家や田畑などを壊滅する恐ろしさから、山津波とも呼ばれている災害です。

前兆現象

- 山鳴りがする
- 川が濁り、流木が一気に流れる
- 雨は降り続けているが、流れる水が減ってくる



避難情報について

避難情報の種類	発令時の状況	石井町のみなさんがとるべき行動
避難準備・高齢者等避難開始	避難勧告や避難指示（緊急）を発令することが予想される場合	<ul style="list-style-type: none"> ● 避難に時間を要する人（ご高齢の方、障害のある方、乳幼児等）とその支援者は避難を開始してください。 ● その他の人は、避難の準備を整え防災情報に十分注意してください。
避難勧告	災害による被害が予想され、人的被害が発生する可能性が高まった場合	<ul style="list-style-type: none"> ● 家族、近所の方と助け合いながら速やかに避難を開始してください。 ● 外出することでかえって命に危険が及ぶような状況では、近くの安全な場所への避難や、建物内のより安全な場所に避難してください。
避難指示（緊急）	災害が発生するなど状況がさらに悪化し、人的被害の危険性が非常に高まった場合	<ul style="list-style-type: none"> ● 危険が迫っています。まだ避難していない人は、緊急に避難を開始してください。 ● 外出することでかえって命に危険が及ぶような状況では、近くの安全な場所への避難や、建物内のより安全な場所に避難してください。

※必ずしも、この順番で発令されるとは限らないので、ご注意ください。また、これらの情報が発令されていなくても、身の危険を感じる場合は避難を開始してください。

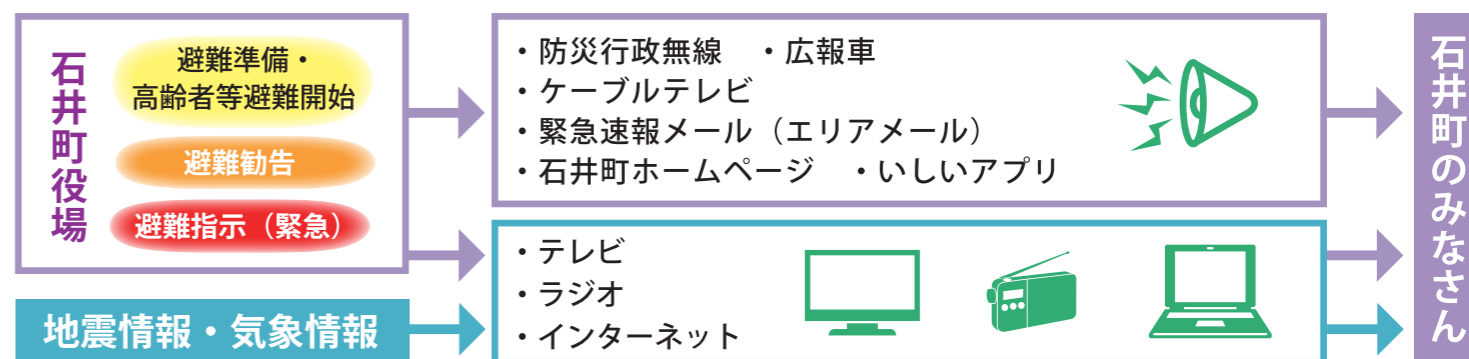
指定緊急避難場所について

指定緊急避難場所とは

危険を回避するための避難場所として、地震や洪水など災害の種類ごとに指定された施設のことです。石井町では、下記の**広域避難場所**、**指定避難所**、**一時避難所**をすべて指定緊急避難場所としています。

	広域避難場所	公園、グラウンド等の屋外で大人数収容できる場所（避難生活する場所ではありません）
	指定避難所	住宅等での生活が困難になった場合に、一定の期間生活の場として活用する施設
	一時避難所	災害時の危険を回避するために、一時的に避難する施設。付近住民の集合・待機場所

情報の伝達経路



防災情報・気象情報の入手先

石井町ホームページ 災害・防災情報 https://www.town.ishii.lg.jp/ Twitter 上でも情報を発信しています。 Twitter アカウント @ishiitown	防災・安心情報 安心とくしま 徳島県内の防災情報 https://anshin.pref.tokushima.jp/	緊急時の連絡先 石井町役場 088-674-1111 （代） 名西消防組合 石井消防署 088-674-6788 徳島名西警察署石井庁舎 088-674-0110 （代）
気象庁ホームページ 地震情報、警報・注意報、台風情報、解析雨量など、気象庁が発表している防災気象情報 http://www.jma.go.jp/	国土交通省防災情報提供センター 警報・注意報、気象情報、河川情報、降水ナウキャスト等 http://www.mlit.go.jp/saigai/bosaijoho/	