

町内主要官公庁等一覧表

◆ 町役場及び関係機関

施設の名称	所在地	電話
石井町役場		
総務課		674-1111
防災対策課		674-1171
総合政策課		674-7503
住民課		674-1114
税務課		674-1115
長寿社会課		674-6111
建設課		674-1117
福祉生活課	高川原字高川原121-1	674-1116
子育て支援課		674-1623
産業経済課		674-1118
財政課		674-7501
出納課		674-7502
農業委員会		674-7507
学校教育課		674-7505
社会教育課		674-7505
議会事務局		674-7500
水道課	高川原字高川原2111-4	674-1141
健康増進課		
保健センター	石井字石井380-11	674-0001
環境保全課		
清掃センター	石井字石井3025-1	674-6842
リサイクルセンター	浦庄字下浦952-1	674-7264
一般廃棄物最終処分場	浦庄字上浦841-1	674-5839
クリーンセンター	高川原字高川原2112-3 ※連絡先は環境保全課	674-6842
保育支援室	高川原字高川原121-1	674-1623
高川原福祉会館	高川原字高川原666-1	674-0403
人権教育啓発センター		
農業研修センター	高川原字高川原66-5	674-2468
学校給食センター	石井字重松196-3	675-1210
中央公民館	石井字石井480-1	674-2002
公民館石井分館	石井字石井431-1	674-0109
公民館浦庄分館	浦庄字下浦602-1	674-0049
公民館高原分館	高原字東高原223-1	674-1207
公民館藍畑分館	藍畑字東覚円671-1	674-0052
公民館高川原分館	高川原字高川原1276	674-0044
平島教育センター	高原字西高原549-24	674-7589
尼寺教育センター	石井字尼寺53-1	642-4332
高川原教育センター	高川原字高川原130-1	
高川原南教育センター	高川原字高川原653-1	
名西郡青少年育成センター	高川原字高川原121-1	674-7474
四銀いしドーム(OK!いしパーク)	高川原字高川原2115-3	675-2211
石井町地域交流防災センター	石井字石井365-1	675-3345
前山公園体育館	石井字城ノ内923	675-1300

◆ その他の主な施設

施設の名称	所在地	電話
県立農林水産総合技術支援センター	石井字石井1660	674-1660
名西郡農業協同組合	高川原字高川原218	674-2121
石井町有線放送農業協同組合	高川原字高川原69-5	674-7667
石井町商工会	石井字石井431-2	674-1292
石井町社会福祉協議会	高川原字高川原2112-3 (クリーンセンター管理棟内)	674-0139
シルバー人材センター		674-7840

◆ 保育所、幼稚園、学校

施設の名称	所在地	電話
石井保育所	石井字石井633-5	674-0349
浦庄保育所	浦庄字国実115-1	674-6792
高原保育所	高原字西高原214-1	674-3289
高川原保育所	高川原字高川原202-1	674-6849
光の子保育園	石井字石井556-5	674-2530
さくら認定こども園	高川原字高川原1029-2	675-0280
いしいキッズ	高川原字高川原313-9	674-7898
石井幼稚園	石井字石井1170-1	674-1799
浦庄幼稚園	浦庄字下浦481-1	674-4042
高原幼稚園	高原字西高原214-1	674-4219
藍畑幼稚園	藍畑字東覚円670	674-4679
高川原幼稚園	高川原字高川原1258	674-3442
石井小学校	石井字石井1184-1	674-0019
浦庄小学校	浦庄字下浦475-1	674-0142
高原小学校	高原字東高原250-1	674-1204
藍畑小学校	藍畑字東覚円670	674-1604
高川原小学校	高川原字高川原1167	674-0105
石井中学校	高川原字高川原125-1	674-1344
高浦中学校	浦庄字国実100	674-1219
わかば学級	高川原字高川原121-1	674-7499
県立名西高等学校	石井字石井21-11	674-2151
県立農林水産総合技術支援センター農業大学校	石井字石井1660	674-1026

◆ 警察、消防

施設の名称	所在地	電話
石井警察署	石井字石井1339-1	674-0110
白鳥警察官駐在所	石井字石井715-3	674-2494
浦庄警察官駐在所	浦庄字下浦287-1	674-2097
藍畑警察官駐在所	藍畑字高畑1422-19-4	674-0148
高川原警察官駐在所	高川原字高川原1280-2	674-2496
天神警察官駐在所	高川原字南島194-5	674-2317
名西消防組合石井消防署	高川原字高川原66-8	674-6788

◆ 郵便局

施設の名称	所在地	電話
石井郵便局	石井字石井495-7	674-0050
浦庄郵便局	浦庄字下浦220-3	674-0192
高原郵便局	高原字西高原454-11	674-0193
高畑郵便局	藍畑字高畑1336	674-0194
高川原簡易郵便局	高川原字高川原1710-5	674-0022

施設の名称	所在地	電話
JR石井駅	石井字石井355-1	674-0059
徳島市水道局第十浄水場	藍畑字第十262-4	674-1334



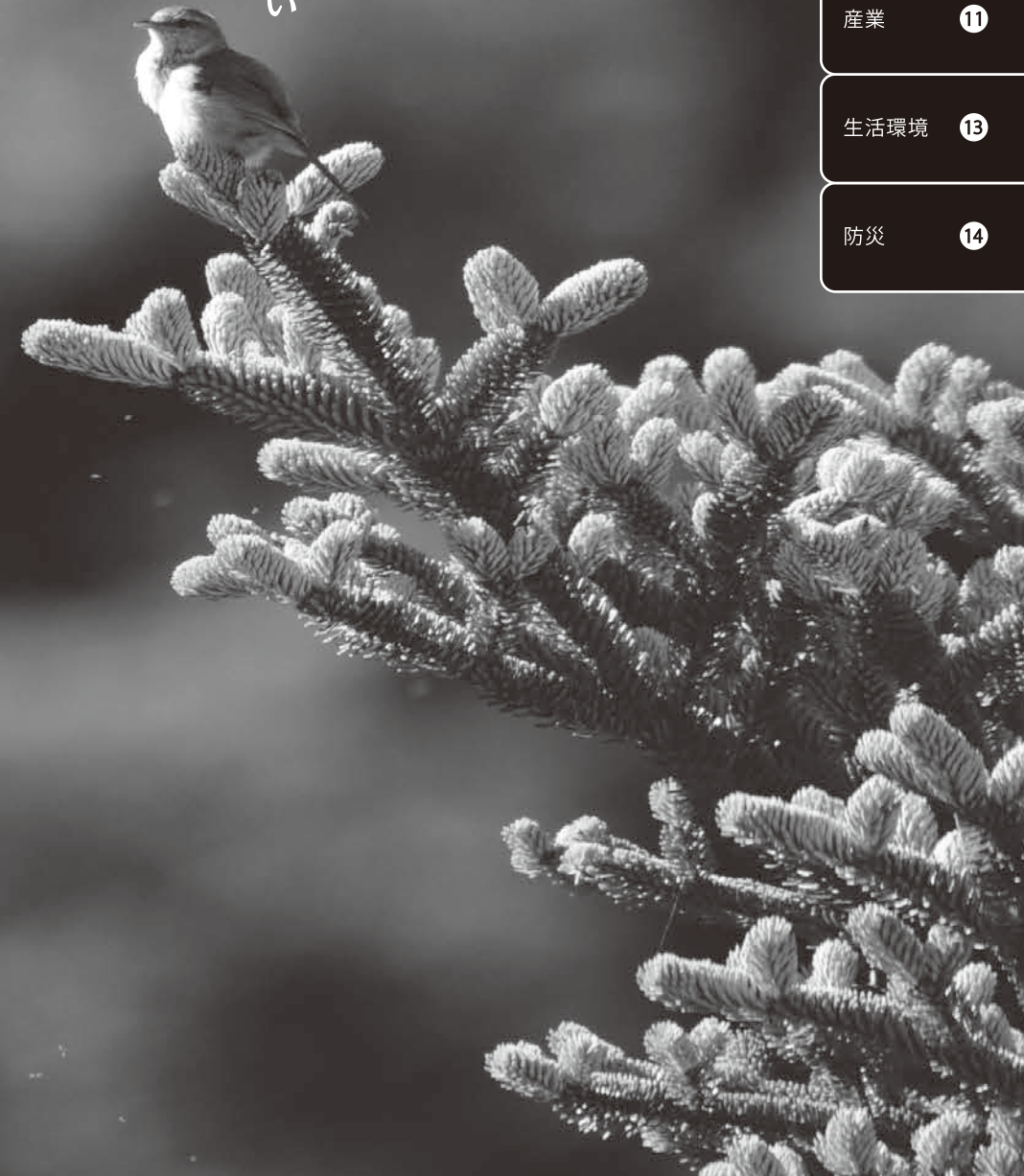
石井町勢要覧2017 ● 資料編

発行◎徳島県石井町
〒779-3295 徳島県名西郡石井町高川原字高川原121-1
TEL 088-674-1111 (代表) FAX 088-675-1500
http://www.town.ishii.lg.jp/
発行日◎平成29年3月
編集◎石井町総合政策課
制作◎株式会社 豊ようせい

萌え出る ちから

石井町勢要覧2017 ● 資料編

太陽と緑の環境都市
いしい



地勢・気象 ①

人口 ②

行政 ③

議会 ⑤

財政 ⑦

教育・文化 ⑨

福祉・保健 ⑩

産業 ⑪

生活環境 ⑬

防災 ⑭

地勢・気象

人口

❖ 沿革

昭和30年3月31日に旧石井町、浦庄村、高原村、藍畑村、高川原村の5ヵ町村が合併し石井町として発足。



❖ 地勢

県都徳島市の西方約12キロメートルに位置し、東は徳島市国府町、西は吉野川市鴨島町、南は四国山脈の前山支脈の分水嶺を境として徳島市入田町及び名西郡神山町に、北は吉野川の清流を境として板野郡上板町に接し、東西6キロメートル、南北5.5キロメートルのほぼ正方形である。

四国を東西に走行する四国山脈と阿讃山脈の山峡をぬって紀伊水道に注ぐ吉野川流域の扇状に広がった平野の一部で沖積層からなり吉野川の右岸に属している。

地勢は西から東に向かって低くなり標高は概ね5メートルないし12メートルの平坦な地勢である。

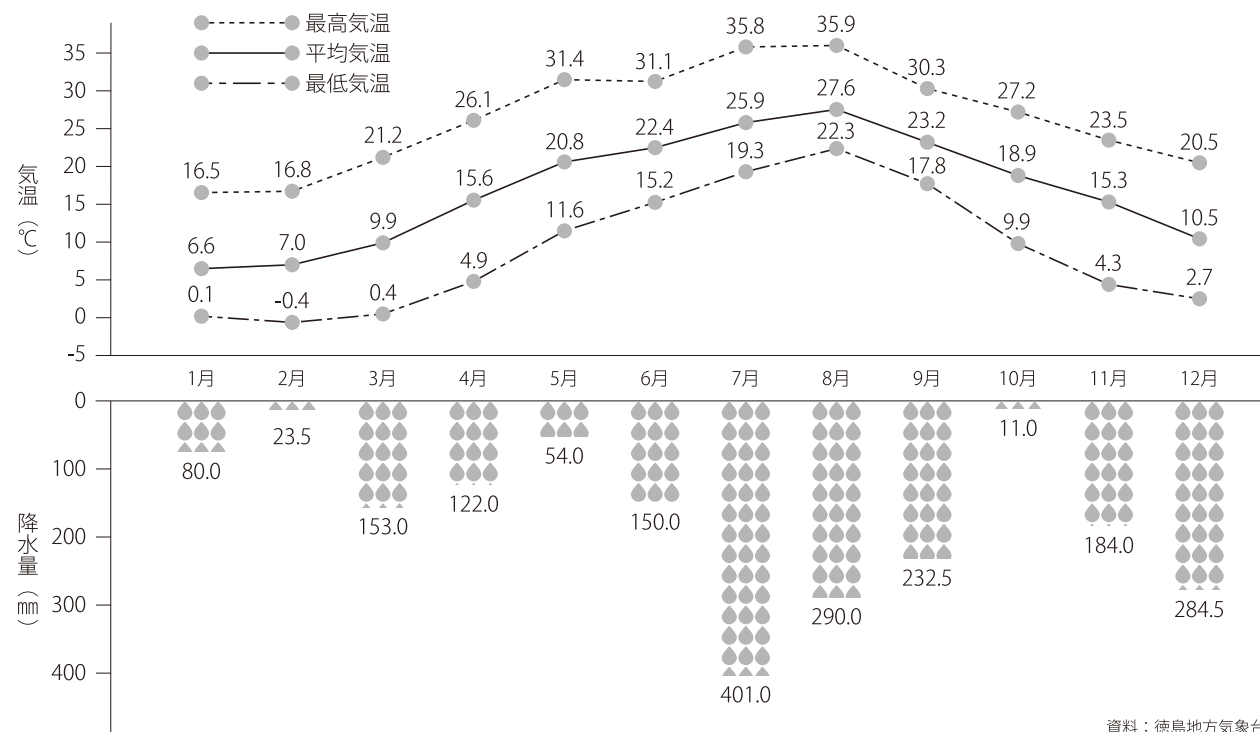
❖ 位置

役場庁舎位置 東経 134° 26' 36"
北緯 34° 04' 17"

❖ 面積

総面積 28.85km²

❖ 気象と降水量 (平成27年)



資料：徳島地方気象台

❖ 人口と世帯数の推移

年	総数	男	女	世帯数
昭和45年	21,219人	10,045人	11,174人	5,217戸
昭和50年	22,889	10,847	12,042	5,887
昭和55年	24,434	11,655	12,779	6,375
昭和60年	25,071	11,890	13,181	6,647
平成2年	25,207	11,842	13,365	6,954
平成7年	25,436	11,913	13,523	7,397
平成12年	26,023	12,261	13,762	8,063
平成17年	26,088	12,230	13,838	8,576
平成22年	25,954	12,267	13,687	8,933
平成27年	25,590	12,106	13,484	9,327

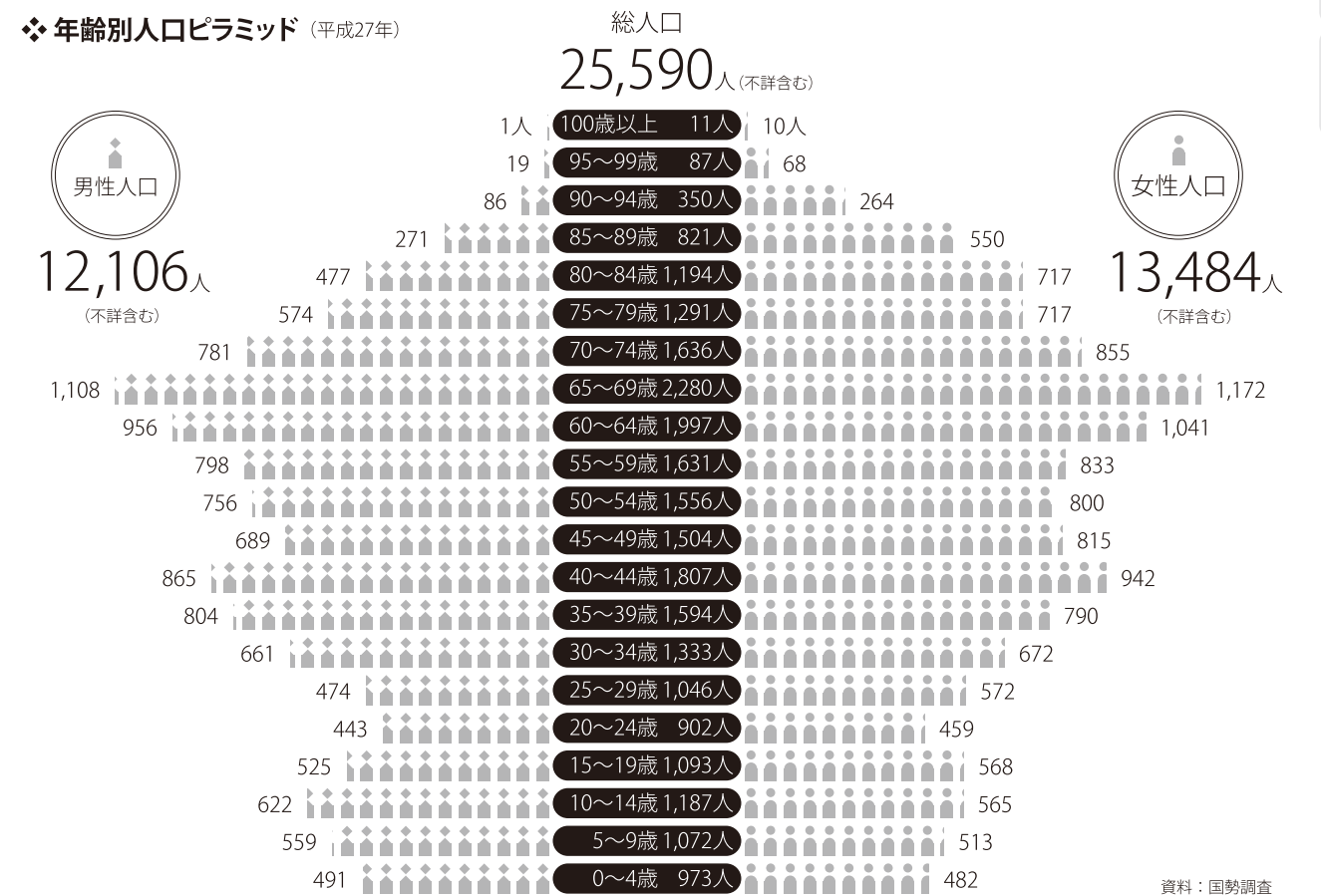
資料：国勢調査

❖ 産業別就業人口の推移

区分	農業	建設業	製造業	卸売・小売業・飲食店	金融・保険・不動産業	運輸・通信業	サービス業	公務	その他	計
平成2年	2,200人	1,051人	2,815人	2,138人	370人	579人	2,729人	486人	102人	12,470人
平成7年	1,940	1,271	2,583	2,239	371	622	3,175	481	93	12,275
平成12年	1,599	1,343	2,212	2,506	340	603	3,526	519	94	12,742
平成17年	1,568	1,132	1,826	2,490	324	574	3,731	517	92	12,254
平成22年	1,248	926	1,729	2,395	383	655	3,731	521	359	11,947

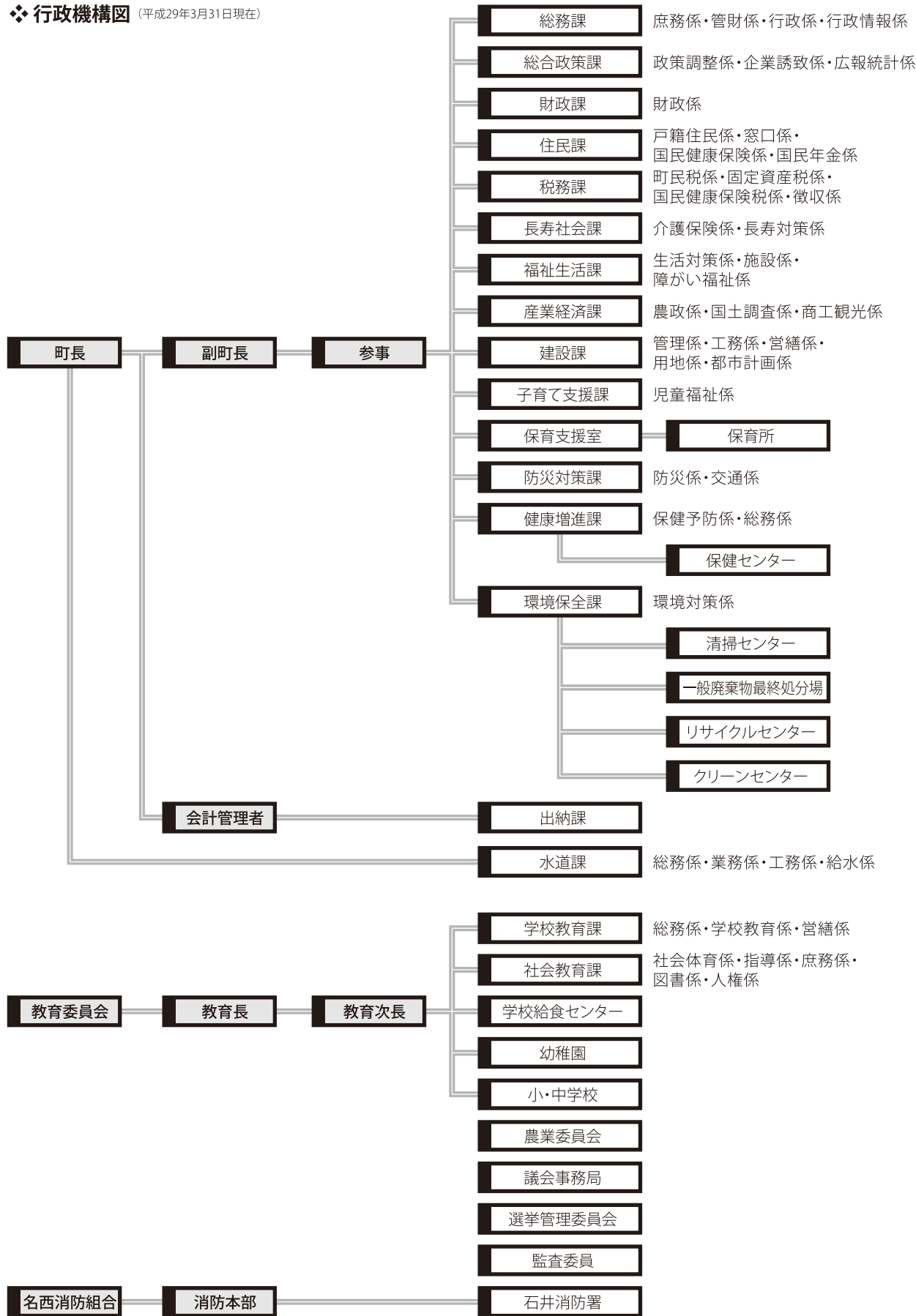
資料：国勢調査

❖ 年齢別人口ピラミッド (平成27年)



資料：国勢調査

❖ 行政機構図 (平成29年3月31日現在)



❖ 歴代町長

氏名	就任年月日	退任年月日
米澤直太	昭和30年5月6日	昭和34年4月16日
井上武雄	昭和34年5月1日	昭和38年4月29日
米澤直太	昭和38年5月1日	昭和42年4月30日
松岡宗一	昭和42年5月1日	昭和62年4月30日
坂東忠之	昭和62年5月1日	平成19年4月30日
河野俊明	平成19年5月1日	平成27年4月30日
小林智仁	平成27年5月1日	在任中

❖ 歴代助役・副町長

氏名	就任年月日	退任年月日
延原豊彦	昭和30年7月12日	昭和34年7月11日
泉壽市	昭和30年7月12日	昭和34年7月11日
田野新一	昭和34年10月9日	昭和38年6月15日
田村豊	昭和36年12月20日	昭和38年6月15日
延原豊彦	昭和38年7月4日	昭和42年5月1日
太田高一	昭和38年7月4日	昭和42年4月30日
高田一	昭和42年6月29日	昭和54年6月27日
明石治	昭和46年6月11日	昭和54年6月10日
山口昭二	昭和54年9月26日	昭和57年3月31日
河野時夫	昭和54年9月26日	昭和62年4月30日
加藤榮	昭和58年8月30日	昭和62年4月30日
芥川憲弘	昭和62年8月1日	平成7年7月31日
久保和義	平成3年8月1日	平成7年7月31日
石川佳孝	平成7年8月1日	平成15年7月31日
原勝美	平成15年8月9日	平成17年12月12日
清重守弘	平成18年2月7日	平成19年4月30日
朝日隆之	平成24年4月1日	平成26年3月31日

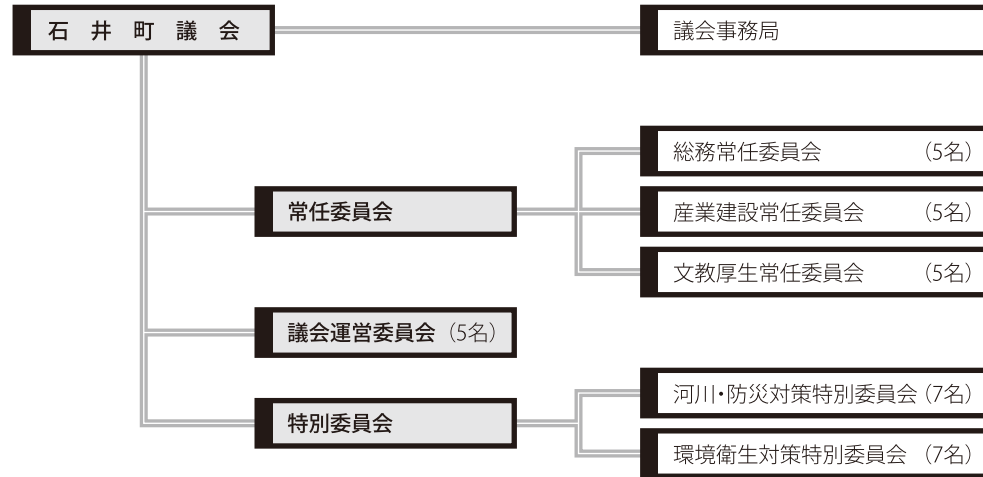
※平成19年4月1日より助役から副町長へ名称変更

❖ 歴代収入役

氏名	就任年月日	退任年月日
坂尾左源太	昭和30年7月12日	昭和36年3月31日
太田高一	昭和36年12月20日	昭和38年7月4日
山口忠宜	昭和38年7月4日	昭和42年7月3日
十河正	昭和42年7月4日	昭和54年7月3日
加藤榮	昭和54年9月26日	昭和58年8月30日
平岡嘉明	昭和58年8月30日	昭和62年8月29日
久保和義	昭和62年8月30日	平成3年7月31日
石川佳孝	平成3年8月1日	平成7年7月31日
福原一夫	平成7年8月1日	平成15年7月31日

※平成17年4月1日より収入役を廃止

❖ 議会機構図



❖ 歴代議長

氏名	就任
山口 忠 宜	昭和30年4月6日
葛 佐 五 一	昭和30年9月16日
古 高 富 一	昭和32年12月10日
高 橋 誉	昭和33年10月20日
加 藤 正 之	昭和34年9月4日
加 藤 正 之	昭和38年9月7日
桑 村 義 明	昭和40年9月30日
乾 好 雄	昭和42年9月9日
山 口 次 雄	昭和45年3月1日
桑 村 義 明	昭和46年9月13日
佐 藤 藤 助	昭和48年10月2日
久 米 美 夫	昭和49年10月2日
山 口 次 雄	昭和50年9月9日
一 宮 昭 治	昭和54年9月12日
小 川 清	昭和57年7月8日
北 島 道 生	昭和58年9月13日
武 市 清	昭和61年9月26日
犬 伏 進	昭和62年10月13日
上 田 正 雄	平成2年12月19日
木 内 資 雄	平成3年10月1日
延 原 博 之	平成6年6月23日
片 保 博 文	平成7年9月11日
志 摩 匡 彦	平成9年6月17日
一 宮 良 治	平成10年9月17日
桑 村 利 明	平成11年9月8日
横 田 民 次 郎	平成12年12月19日
片 保 博 文	平成14年3月20日
志 摩 匡 彦	平成15年3月10日
桑 内 隆 之	平成15年9月10日
川 端 義 明	平成16年9月28日
久 米 毅	平成17年12月20日
藤 田 高 明	平成18年6月20日
吉 岡 重 雄	平成19年9月11日
久 米 毅	平成21年9月17日
山 口 性 治	平成23年9月12日
梶 野 利 男	平成24年12月7日
近 藤 忠 夫	平成25年12月4日
藤 田 高 明	平成26年12月2日
久 米 毅	平成27年9月4日

❖ 歴代副議長

氏名	就任
岸 上 市 太 郎	昭和30年4月6日
久 米 万 之 助	昭和30年9月16日
瀬 部 芳 市	昭和32年12月12日
桑 村 義 明	昭和34年10月8日
桑 村 義 明	昭和38年9月7日
山 口 雄 三 郎	昭和40年9月30日
桑 村 庸 男	昭和42年9月9日
小 川 清	昭和45年3月1日
佐 藤 藤 助	昭和46年9月13日
森 沢 秀 男	昭和48年10月2日
吉 岡 秀 雄	昭和50年9月9日
北 島 道 生	昭和54年9月12日
武 市 清	昭和58年9月13日
犬 伏 進	昭和61年9月26日
片 保 博 文	昭和62年10月13日
藤 本 登 志 夫	平成3年10月3日
一 宮 良 治	平成6年6月23日
梶 野 利 男	平成7年9月11日
藤 田 高 明	平成8年9月27日
桑 村 利 明	平成9年9月19日
吉 岡 重 雄	平成11年9月8日
遠 藤 忠 良	平成12年12月19日
梶 野 利 男	平成14年3月20日
山 口 性 治	平成15年9月10日
平 田 芳 宣	平成16年9月28日
藤 本 勇 男	平成17年9月29日
久 米 守	平成18年9月14日
松 尾 誠 作	平成19年9月11日
井 上 裕 久	平成21年9月17日
梶 野 利 男	平成23年3月2日
近 藤 忠 夫	平成23年9月12日
谷 脇 孝 子	平成25年12月4日
後 藤 忠 雄	平成27年9月4日

❖ 議会議員名簿等

(平成27年9月4日現在)

議席番号	氏名	党派
1	谷 雅 史	無所属
2	平 野 忠 義	無所属
3	青 木 雅 文	無所属
4	大 西 隆 夫	無所属
5	永 岡 栄 治	無所属
6	仁 木 孝	無所属
7	谷 脇 孝 子	無所属

議席番号	氏名	党派
8	井 上 裕 久	無所属
9	○後 藤 忠 雄	無所属
10	有 持 益 生	無所属
11	山 根 由 美 子	日本共産党
12	川 端 義 明	無所属
13	梶 野 利 男	公明党
14	◎久 米 毅	無所属

◎議長 ○副議長

❖ 常任委員会委員

(平成27年9月4日現在)

	委員長	副委員長	委員		
総務常任委員会	谷 脇 孝 子	仁 木 孝	永岡 栄治	山根 由美子	久米 毅
産業建設常任委員会	井 上 裕 久	梶 野 利 男	後藤 忠雄	有持 益生	久米 毅
文教厚生常任委員会	川 端 義 明	平 野 忠 義	谷 雅 史	青木 雅文	大西 隆夫

❖ 議会運営委員会

(平成27年9月4日現在)

委員長	副委員長	委員		
後 藤 忠 雄	平 野 忠 義	青木 雅文	仁木 孝	井上 裕久

❖ 特別委員会委員

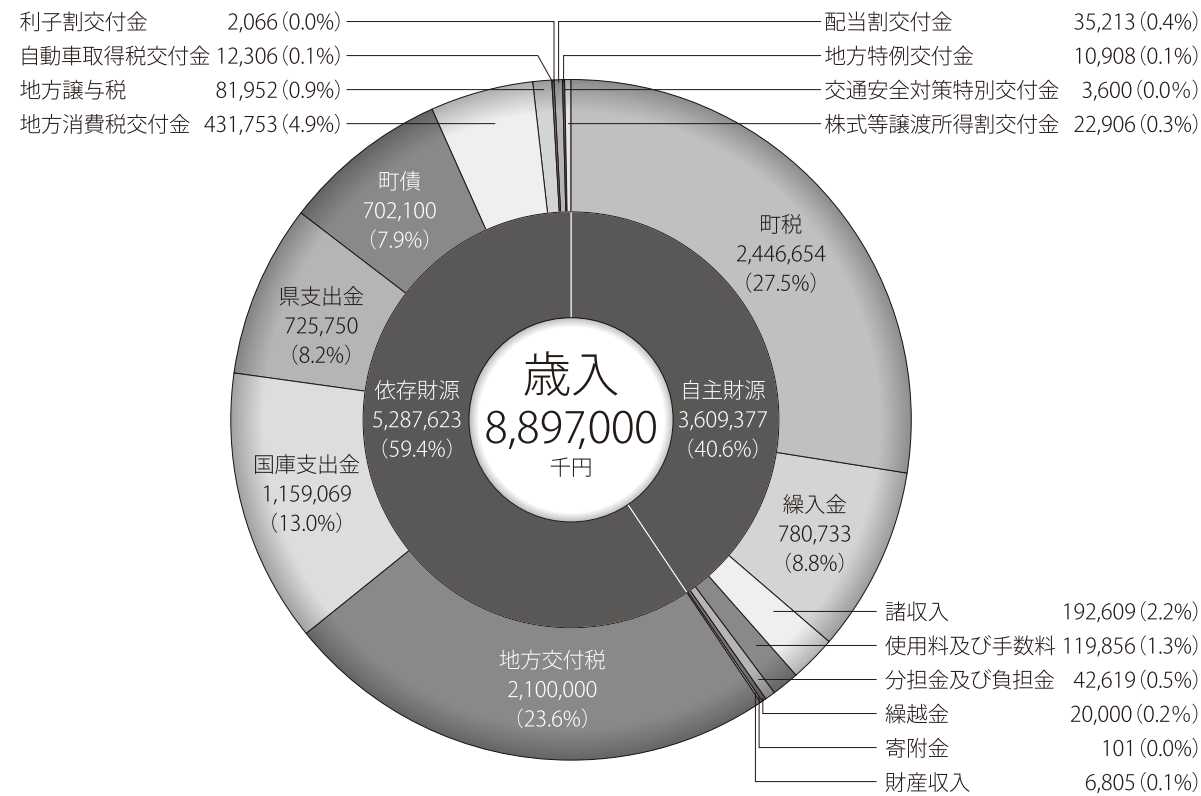
(平成27年9月4日現在)

	委員長	副委員長	委員		
河川・防災対策特別委員会	梶 野 利 男	永 岡 栄 治	青木 雅文	仁木 孝	谷脇 孝子
環境衛生対策特別委員会	山 根 由 美 子	大 西 隆 夫	谷 雅 史	平野 忠義	後藤 忠雄
			井上 裕久	有持 益生	久米 毅
			川端 義明	久米 毅	



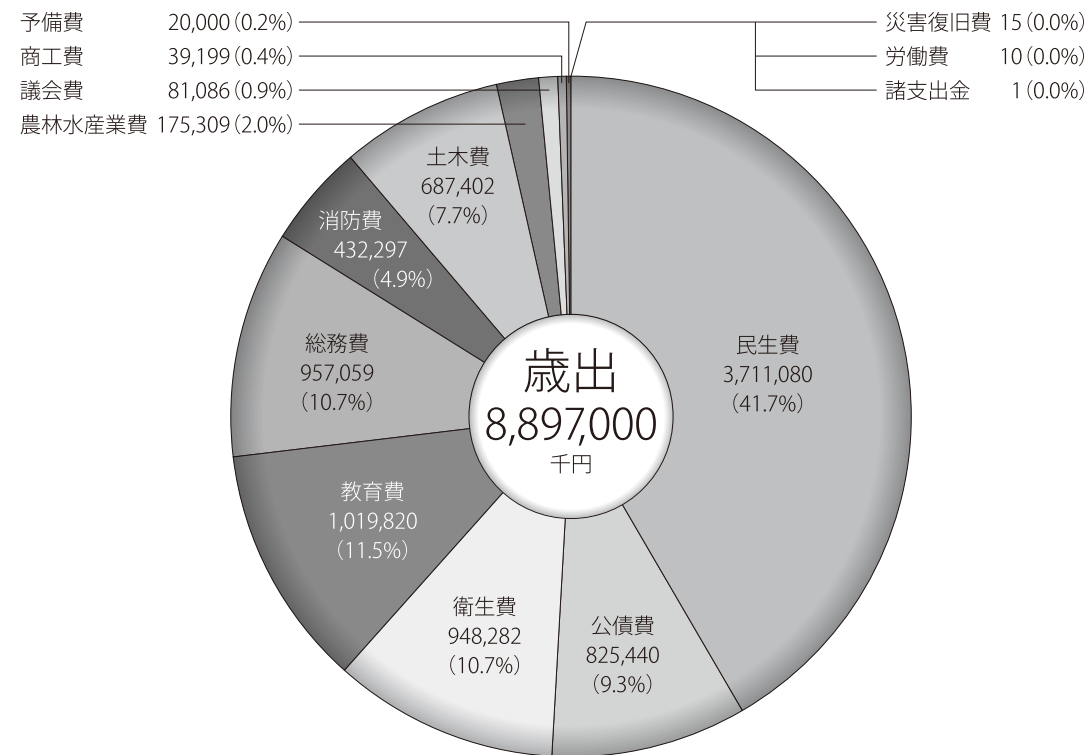
❖ 平成28年度一般会計当初予算〈歳入〉

(単位：千円)



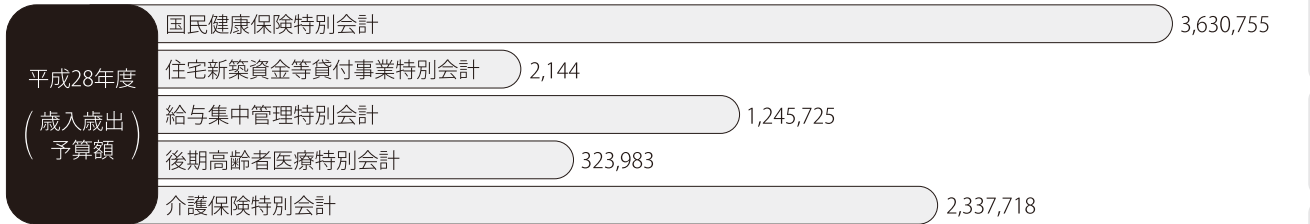
❖ 平成28年度一般会計当初予算〈歳出〉

(単位：千円)



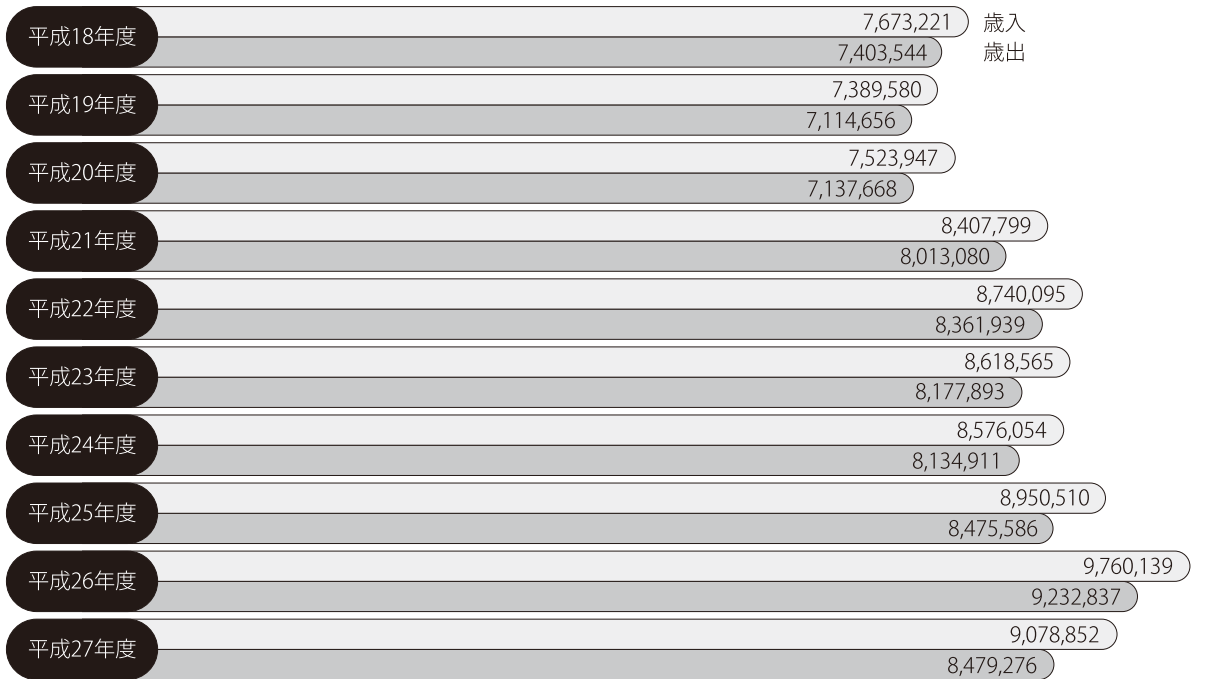
❖ 平成28年度各特別会計当初予算

(単位：千円)



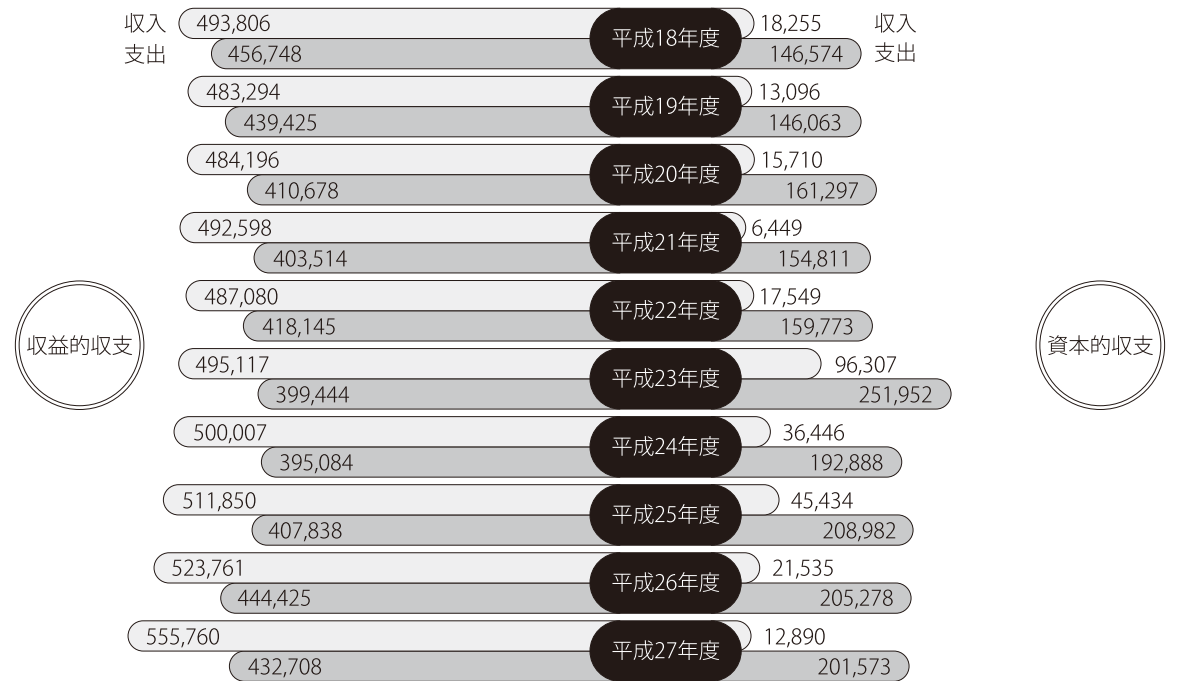
❖ 一般会計決算の推移

(単位：千円)



❖ 水道事業会計決算の推移 (税込)

(単位：千円)



◆ 幼稚園・小学校・中学校の状況

(各年5月1日現在) (単位:校・級・人)

区分	学校数	学級数 (H28年度)	職員数 (H28年度)	園児・児童・生徒数の状況				
				平成24年度	平成25年度	平成26年度	平成27年度	平成28年度
幼稚園	5	19	23	305	336	349	374	385
小学校	5	61	102	1,417	1,385	1,301	1,318	1,315
中学校	2	24	55	672	689	745	695	652

◆ 文化財一覧

指定	種別	名称	所在地	指定年月日
国	重要文化財(建造物)	田中家住宅	石井町藍畑字高畑 705	昭和51年2月3日
国	重要文化財(彫刻)	木造薬師如来坐像	石井町石井字城ノ内 605 童学寺	明治44年8月9日
国	史跡	阿波国分尼寺跡	石井町石井字尼寺 12-1 他 37筆	昭和48年4月14日
県	有形文化財(絵画)	絹本着色阿弥陀三尊来迎図	石井町石井字城ノ内 826 浄土寺	昭和62年7月31日
県	有形文化財(絵画)	絹本着色伝兜率天曼荼羅図	石井町石井字城ノ内 826 浄土寺	昭和62年12月4日
県	有形文化財(彫刻)	阿弥陀如来立像	石井町石井字城ノ内 826 浄土寺	昭和59年8月3日
県	有形文化財(考古資料)	高川原の板碑	石井町高川原字加茂野491 敷地神社	昭和28年7月21日
県	有形文化財(考古資料)	市楽の板碑群	石井町高川原字市楽 363 石川神社	昭和29年8月6日
県	有形文化財(考古資料)	阿波国造墓碑	石井町石井字石井 1784 中王子神社	平成2年11月27日
県	有形文化財(歴史資料)	密宗学説一切有部受体随行要軌板木	石井町石井字重松 531-1 蓮光寺	昭和63年7月29日
県	有形民俗文化財	武知家の藍寝床	石井町高川原字天神 133	昭和35年9月24日
県	史跡	石井廃寺跡	石井町石井字城ノ内 725-2,726,727	昭和30年5月6日
県	史跡	桜間の池跡 石碑	石井町高川原字桜間 281 桜間神社	昭和44年9月9日
県	天然記念物	矢神のイチョウ	石井町高原字中島 71 新宮本宮神社	昭和28年7月21日
県	天然記念物	天神のイチョウ	石井町高川原字天神 344 天満神社	昭和39年5月1日
町	有形文化財(絵画)	両界曼荼羅 金剛界曼荼羅 胎藏界曼荼羅	石井町石井字重松 531-1 蓮光寺	昭和61年3月31日
町	有形文化財(絵画)	不動明王尊像	石井町石井字重松 531-1 蓮光寺	昭和61年3月31日
町	有形文化財(彫刻)	阿弥陀三尊立像	石井町高原字平島 437-1 性福寺	平成4年5月1日
町	有形文化財(彫刻)	釈迦如来坐像	石井町浦庄字下浦 222 願成寺	平成8年4月3日
町	有形文化財(古文書)	元木家文書「加登屋日記」	石井町高原字桑島 15-4	平成18年4月13日
町	有形文化財(古文書)	名西郡分間郡図	石井町石井字石井 1172	平成26年7月3日
町	有形文化財(考古資料)	銅鐸形土製品	石井町高川原字高川原 121-1	平成26年7月3日
町	有形文化財(歴史資料)	印石	石井町藍畑字東覚門 729 産神社	平成10年3月20日
町	有形文化財(歴史資料)	印石埋設由来碑	石井町藍畑字高畑 1851 皇大神宮	平成13年3月23日
町	有形文化財(歴史資料)	切支丹灯笼	石井町石井字城ノ内 605 童学寺	平成10年9月24日
町	有形民俗文化財	石風呂	石井町石井字石井 2431 石風呂薬師	昭和50年8月1日
町	無形民俗文化財	曾我氏神社の神踊り	石井町石井字城ノ内 993 曾我氏神社	昭和36年8月31日
町	無形民俗文化財	高川原勇獅子	石井町高川原字高川原 645 三社神社	平成2年7月2日
町	無形民俗文化財	大飯盛の儀式(直会)	石井町石井字城ノ内 993 曾我氏神社	平成3年9月2日
町	名勝	童学寺庭園「逍遙園」	石井町石井字城ノ内 605 童学寺	平成26年7月3日
町	天然記念物	王子のクス	石井町高原字桑島 54 王子神社	平成8年4月3日

登録	種別	名称	所在地	指定年月日
国	有形文化財(建造物)	蓮光寺山門	石井町石井字重松 531-1 蓮光寺	平成21年8月7日

◆ 国民年金の加入状況

(単位:人)

区分	被保険者				保険料免除者				付加年金加入者		
	第1号		第3号	計	法免	申免	学生特例	計	強制	任意	計
	強制	任意									
平成18年度	3,991	48	1,779	5,818	332	664	341	1,337	11	122	133
平成19年度	3,953	45	1,755	5,753	338	580	340	1,258	10	127	137
平成20年度	3,870	51	1,733	5,654	357	504	362	1,223	8	142	150
平成21年度	3,744	60	1,720	5,524	368	546	354	1,268	6	124	130
平成22年度	3,593	61	1,630	5,284	354	478	352	1,184	4	124	128
平成23年度	3,480	60	1,544	5,084	354	545	345	1,244	4	123	127
平成24年度	3,436	65	1,540	5,041	347	555	368	1,270	3	122	125
平成25年度	3,338	55	1,510	4,903	325	584	369	1,278	2	111	113
平成26年度	3,170	58	1,486	4,714	325	573	383	1,281	2	111	113
平成27年度	2,963	49	1,457	4,469	321	517	335	1,173	1	111	112

◆ 国民年金の受給状況

(単位:人)

区分	総数	老齢年金 老齢基礎年金	通算老齢年金	5年年金	障害年金 障害基礎年金	老齢福祉年金	遺族基礎年金	寡婦年金
平成18年度	6,026	5,158	355	14	471	7	17	4
平成19年度	6,199	5,354	331	10	474	5	20	5
平成20年度	6,534	5,627	330	11	509	4	43	10
平成21年度	6,680	5,811	315	8	502	4	32	8
平成22年度	6,808	5,960	298	7	499	4	29	11
平成23年度	7,004	6,164	273	6	512	3	35	11
平成24年度	7,247	6,434	238	5	513	4	40	13
平成25年度	7,517	6,715	209	5	526	2	50	10
平成26年度	7,689	6,934	195	5	500	0	47	8
平成27年度	7,968	7,205	177	5	530	0	56	7

◆ 国民健康保険年間平均加入世帯数及び被保険者数の状況

(単位:世帯・人)

区分	世帯数	被保険者数	区分	世帯数	被保険者数
平成18年度	4,627	9,143	平成23年度	3,610	6,565
平成19年度	4,685	9,169	平成24年度	3,615	6,512
平成20年度	3,612	6,503	平成25年度	3,619	6,432
平成21年度	3,502	6,428	平成26年度	3,601	6,293
平成22年度	3,572	6,512	平成27年度	3,540	6,065

◆ 国民健康保険の給付状況

(単位:件・千円)

区分	出産育児一時金		葬 祭 費		高額療養費	
	件数	金額	件数	金額	件数	金額
平成18年度	19	6,100	180	3,600	1,791	160,502
平成19年度	21	7,350	200	4,000	1,928	184,829
平成20年度	20	7,090	39	780	2,347	169,290
平成21年度	24	9,450	37	740	2,495	192,661
平成22年度	20	8,400	44	880	2,688	198,942
平成23年度	36	15,030	50	1,000	2,658	204,812
平成24年度	25	10,470	46	920	2,653	225,620
平成25年度	25	10,470	36	720	2,721	230,596
平成26年度	19	7,890	30	600	2,807	226,666
平成27年度	21	7,560	43	860	2,837	241,412

◆ 福祉施設

区分	構造	床面積	設備及び収容人員等	開設年月
老人憩いの家	鉄骨平屋建	215.48㎡	娯楽室	昭和58年4月
石井保育所	木造平屋建	409.13㎡	児童定員 60名	昭和46年4月
高原保育所	鉄骨2階建(保育部は1階)	744.00㎡(共有部分含む)	児童定員 60名	平成29年4月
高川原保育所	鉄筋コンクリート平屋建	486.76㎡	児童定員 60名	昭和53年4月
浦庄保育所	鉄筋コンクリート平屋建	641.18㎡	児童定員 90名	昭和54年4月

地勢・気象

人口

行政

議会

財政

教育・文化

福祉・保健

産業

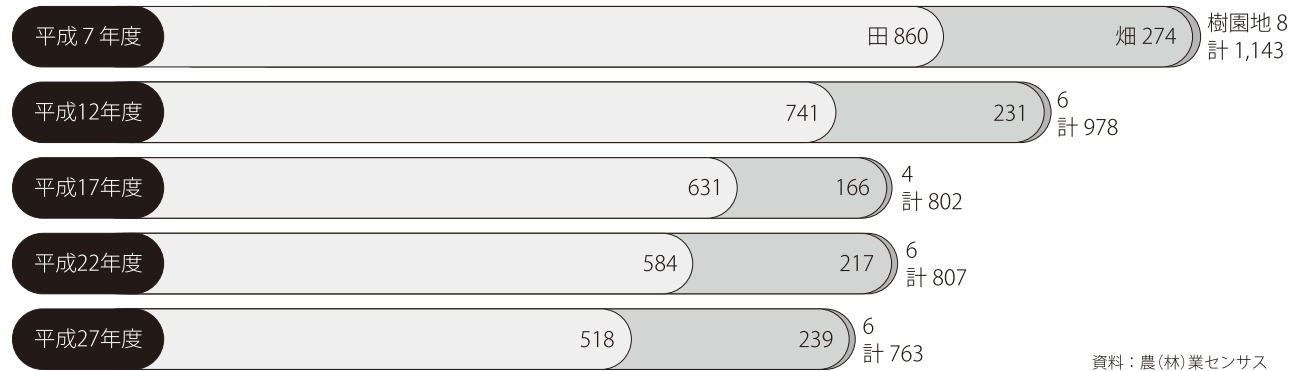
生活環境

防災

産業

❖ 経営耕地面積の推移

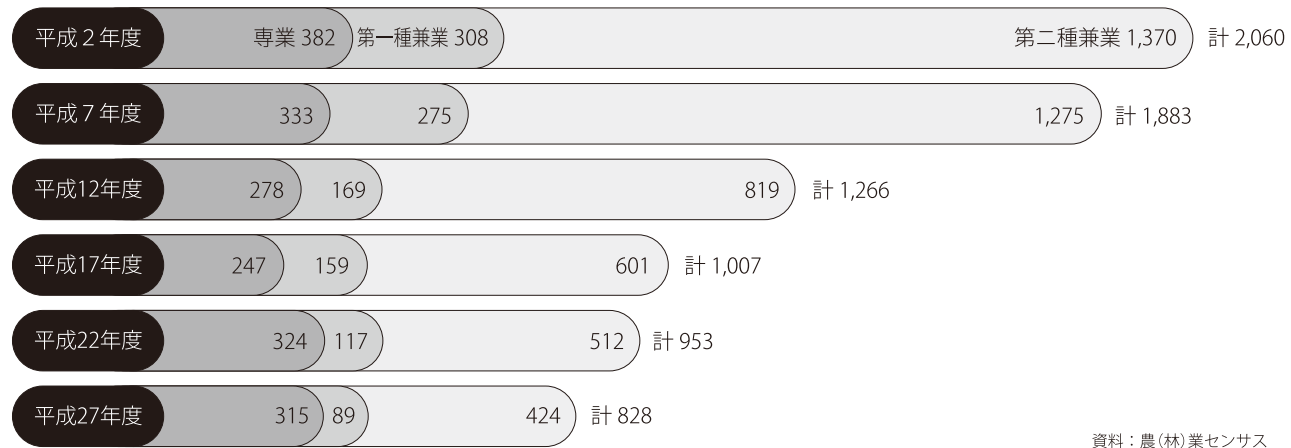
(単位：ha)



資料：農(林)業センサス

❖ 専業兼業農家数の推移

(単位：戸)



資料：農(林)業センサス

❖ 産業産出額の推移

(単位：千万円)

区分	畜産	野菜	米	花き	いも類	麦類	その他	計
平成13年	277	225	74	19	2	0	2	599
平成14年	264	247	72	20	2	—	3	608
平成15年	248	258	87	19	2	—	2	616
平成16年	254	191	65	14	2	—	1	527
平成17年	265	210	67	14	2	—	2	560
平成18年	248	185	62	14	2	—	1	512

資料：農林水産統計年報

産業

❖ 商業の状況

(単位：店・人・万円)

区分	卸売	食料品小売	家具等小売	自動車・自転車小売	衣服等小売	その他の小売	合計
平成14年度	商店数	63	90	24	26	25	327
	従業者数	518	698	81	109	93	1,984
	年間販売額	2,691,588	1,063,948	176,345	132,156	112,415	4,881,815
平成19年度	商店数	44	78	19	23	38	304
	従業者数	329	610	66	98	189	1,995
	年間販売額	2,001,336	731,120	97,705	143,586	244,260	4,371,814
平成26年度	商店数	27	52	—	—	23	200
	従業者数	162	510	—	—	119	1,337
	年間販売額	11,993	7,938	—	—	1,846	34,194

※—は調査による詳細が不明であるため未記入 ※平成26年は販売額単位が百万円単位 ※×は秘とく値 資料：商業統計調査

❖ 工業の状況

(単位：所・人・万円)

区分	食料	木材	家具	土石	金属	機械	電気	その他	総数
平成18年度	事業所数	21	6	6	3	3	4	2	14
	従業者数	1,034	54	36	29	70	106	140	1,596
	製造品出荷額	2,924,456	68,057	28,294	76,951	76,654	209,661	×	×
平成21年度	事業所数	22	4	5	2	5	2	2	13
	従業者数	1,078	27	28	26	77	40	148	84
	製造品出荷額	3,060,216	24,034	16,942	×	79,533	×	×	×
平成24年度	事業所数	20	4	4	5	7	2	2	11
	従業者数	1,141	29	27	55	99	29	162	66
	製造品出荷額	2,727,599	25,389	29,504	90,016	150,836	×	×	×
平成26年度	事業所数	18	3	4	5	7	2	2	10
	従業者数	1,144	23	26	53	92	29	153	60
	製造品出荷額	3,054,356	28,421	30,095	107,335	148,198	×	×	×

※×は秘とく値 資料：工業統計調査

❖ 産業構造の推移

(単位：人)



資料：国勢調査

地勢・気象

人口

行政

議会

財政

教育・文化

福祉・保健

産業

生活環境

防災

❖ 道路の整備状況

(平成 28 年 4 月 1 日現在) (単位: km・%)

区分	路線数	実延長	改良済延長	舗装済延長	改良率	舗装率
国道	1	6.3	6.3	6.3	100	100
県道	主要地方道	4	23.1	17.4	75.2	100
	一般県道	7	18.9	9.9	52.6	100
町道	1,887	365.3	136	281.7	37.2	77.1

❖ ごみの処理状況

(単位: 人・t)

区分	収集人口	焼却	埋立	総排出量
平成 18 年度	26,951	6,210	2,650	8,851
平成 19 年度	26,873	5,995	3,320	8,549
平成 20 年度	26,786	5,672	2,324	7,839
平成 21 年度	26,702	6,246	2,458	8,152
平成 22 年度	26,614	6,146	—	8,633
平成 23 年度	26,542	6,379	—	8,635
平成 24 年度	26,692	6,248	—	8,648
平成 25 年度	26,633	6,515	—	8,778
平成 26 年度	26,449	6,746	—	8,682
平成 27 年度	26,357	6,653	—	8,530

❖ し尿処理状況

(単位: 人・世帯・t)

区分	収集人口	収集世帯	し尿	浄化槽	総排出量
平成 18 年度	26,951	9,371	1,432	9,216	10,648
平成 19 年度	26,873	9,478	1,317	9,355	10,672
平成 20 年度	26,786	9,575	1,234	9,209	10,443
平成 21 年度	26,702	9,669	1,339	9,287	10,626
平成 22 年度	26,614	9,758	1,210	9,326	10,536
平成 23 年度	26,542	9,857	1,252	9,055	10,307
平成 24 年度	26,692	10,094	1,039	9,575	10,614
平成 25 年度	26,055	9,948	1,049	9,586	10,635
平成 26 年度	25,873	10,007	1,010	9,283	10,293
平成 27 年度	25,803	10,138	928	10,094	11,022

❖ 上水道の供給状況・配水量の推移

(単位: 戸・人・m³・%)

区分	給水戸数	給水人口	配水量				年間 有収水量	有収率
			年間配水量	1日最大	1日平均	1人1日平均		
平成 18 年度	8,394	23,476	2,685,119	8,513	7,356	313	2,362,509	88.0
平成 19 年度	8,494	23,162	2,688,524	8,594	7,346	317	2,344,272	87.2
平成 20 年度	8,646	24,299	2,635,279	8,282	7,220	297	2,319,663	88.0
平成 21 年度	8,644	24,007	2,661,895	8,054	7,293	304	2,337,953	87.8
平成 22 年度	8,938	24,498	2,759,190	8,530	7,559	309	2,367,189	85.8
平成 23 年度	8,950	24,221	2,689,048	8,305	7,347	303	2,335,231	86.8
平成 24 年度	9,165	24,236	2,727,040	8,823	7,471	308	2,343,317	85.9
平成 25 年度	9,274	24,171	2,738,694	9,067	7,503	310	2,373,975	86.7
平成 26 年度	9,340	24,010	2,722,073	8,362	7,458	311	2,329,461	85.6
平成 27 年度	9,561	24,200	2,817,038	10,656	7,697	318	2,339,856	83.1

❖ 消防体制

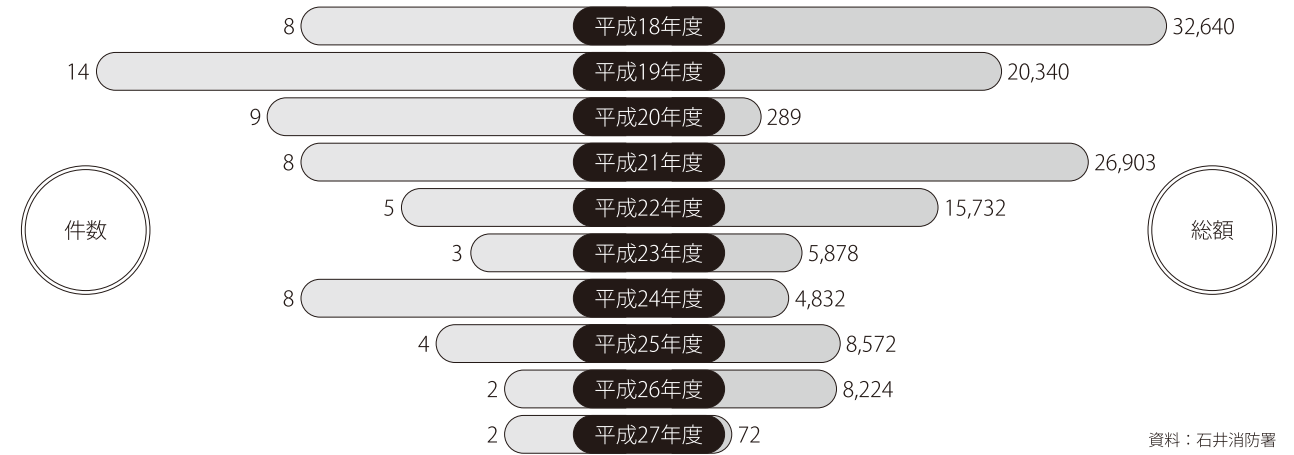
(平成 28 年 4 月 1 日現在) (単位: 人・台)

区分	職員数	消防自動車	小型動力 ポンプ積載車	指揮車	救急自動車	救助艇	資器材 搬送車	救 助 工作車	指 揮 支援車	ボート トレーラー
	団員数									
石井消防署	29	2	1	1	1 (1)	3 (1)	1	1	1	(1)
石井町消防団	338	13	13	0	0	0	0	0	0	0

※救急自動車のカック内数値は予備車 ※救助艇とボートトレーラーのカック内数値は、町からの貸与分 資料: 石井消防署、防災対策課

❖ 火災発生件数の推移

(単位: 件・千円)



資料: 石井消防署

❖ 交通事故の発生件数

(単位: 件・人)



資料: 石井警察署 (名西部の交通事故白書)

❖ 救急車の出動状況

(単位: 人)



資料: 石井消防署