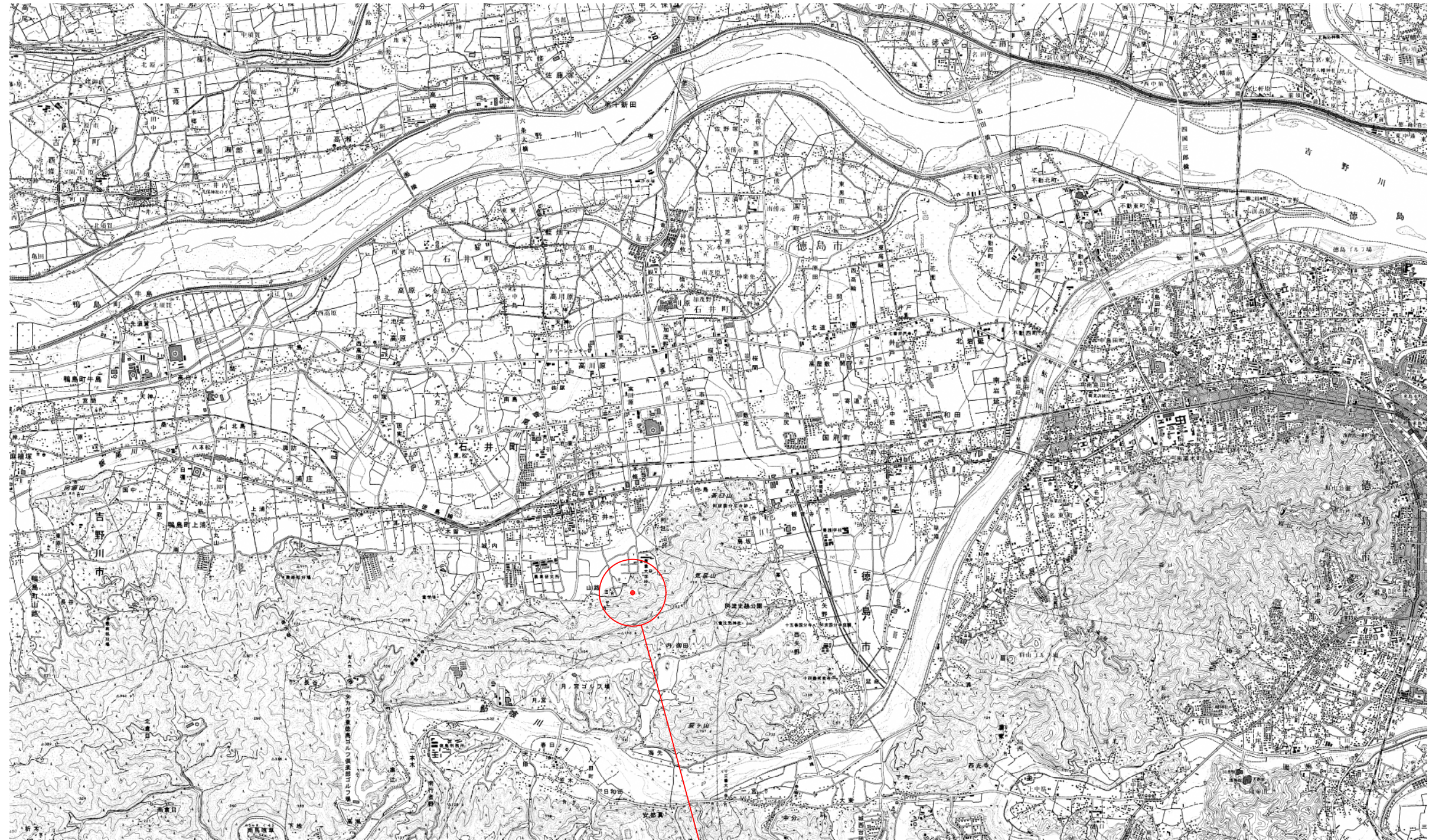


位置図

縮尺 1/25,000

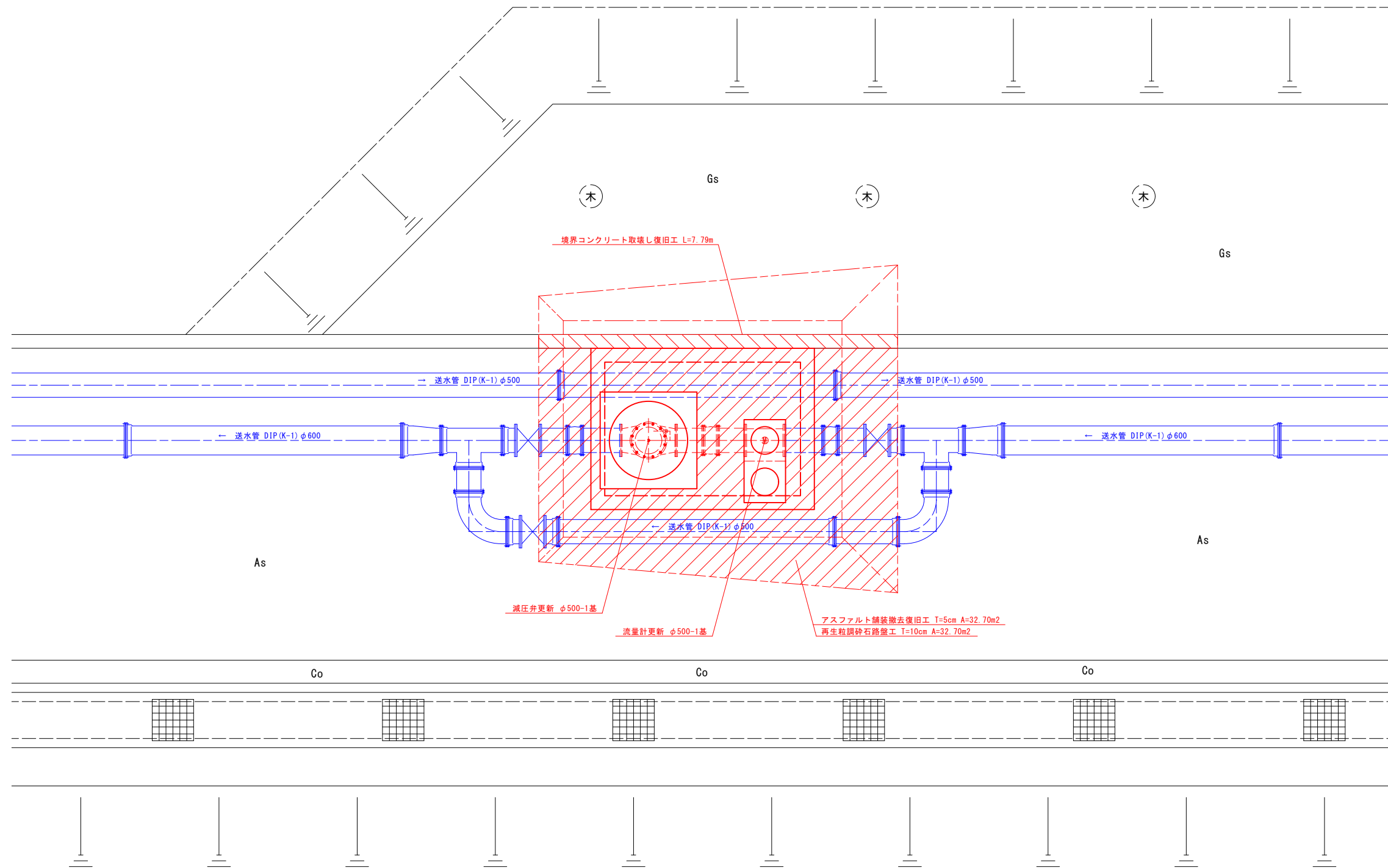


工事施工箇所

名称	石井配水池減圧弁及び流量計更新工事			
図名	位置図	縮尺	1/25,000	
製作年月日	令和4年12月	設計番号		
製図	設計	照査	審査	図番 1/6
朝日設計株式会社				

減圧弁及び流量計更新平面図

縮尺 1/50

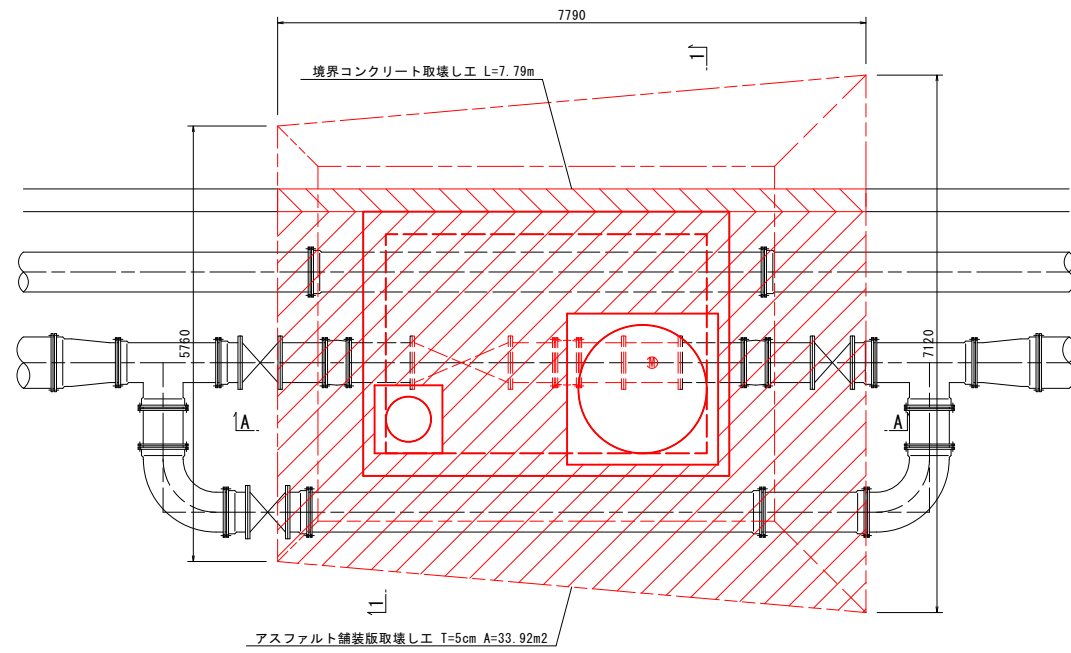


名称	石井配水池減圧弁及び流量計更新工事		
図名	減圧弁及び流量計更新平面図	縮尺	1 / 50
製作年月日	令和4年12月	設計番号	
製図	設計	照査	審査
		図番	2 / 6
朝日設計株式会社			

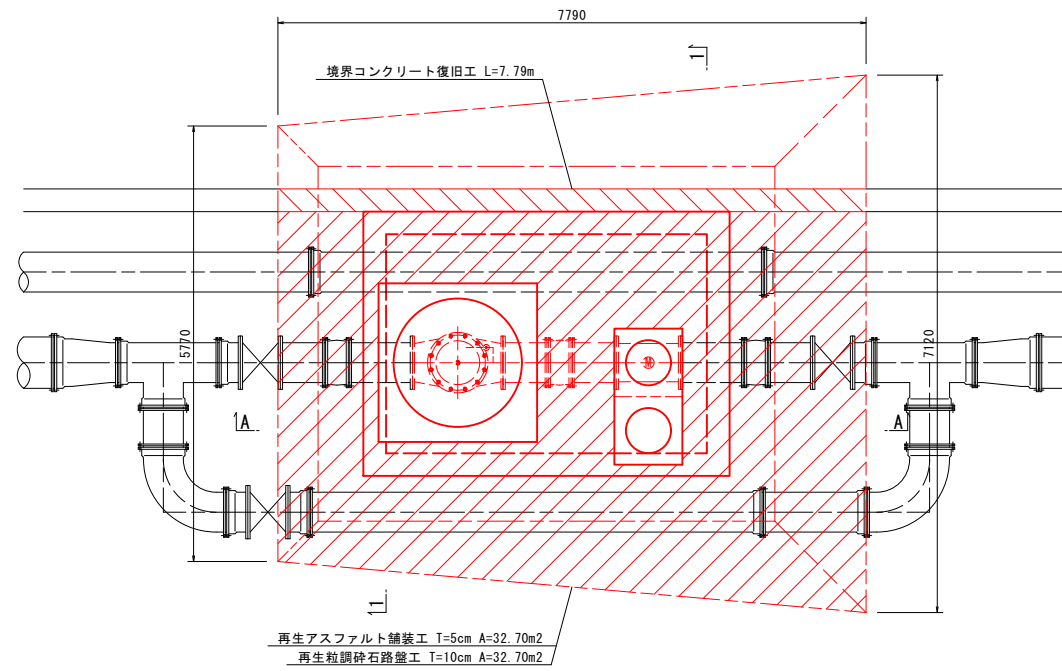
減圧弁室土工詳細図

縮尺 1/50

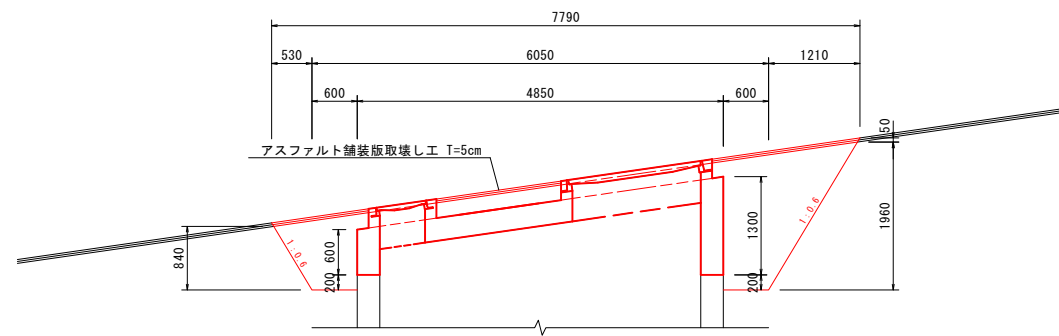
掘削時平面図



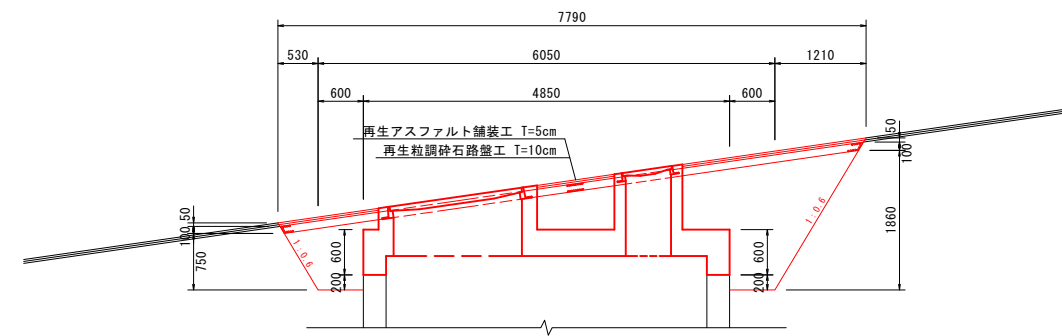
埋戻し時平面図



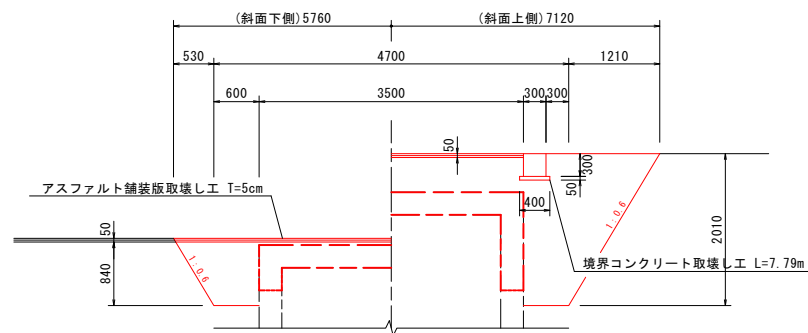
A-A 断面図
〈掘削時〉



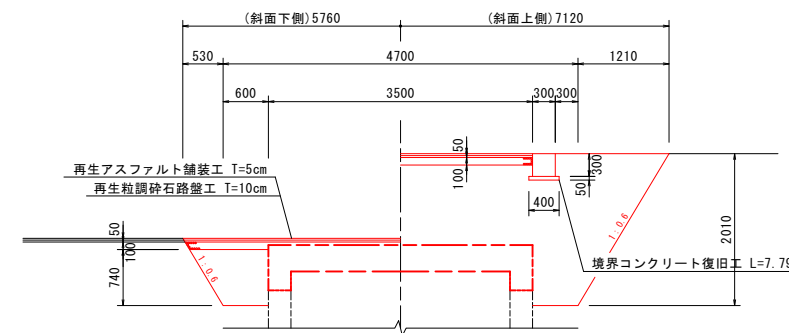
A-A 断面図
〈埋戻し時〉



1-1 断面図
〈掘削時〉



1-1 断面図
〈埋戻し時〉

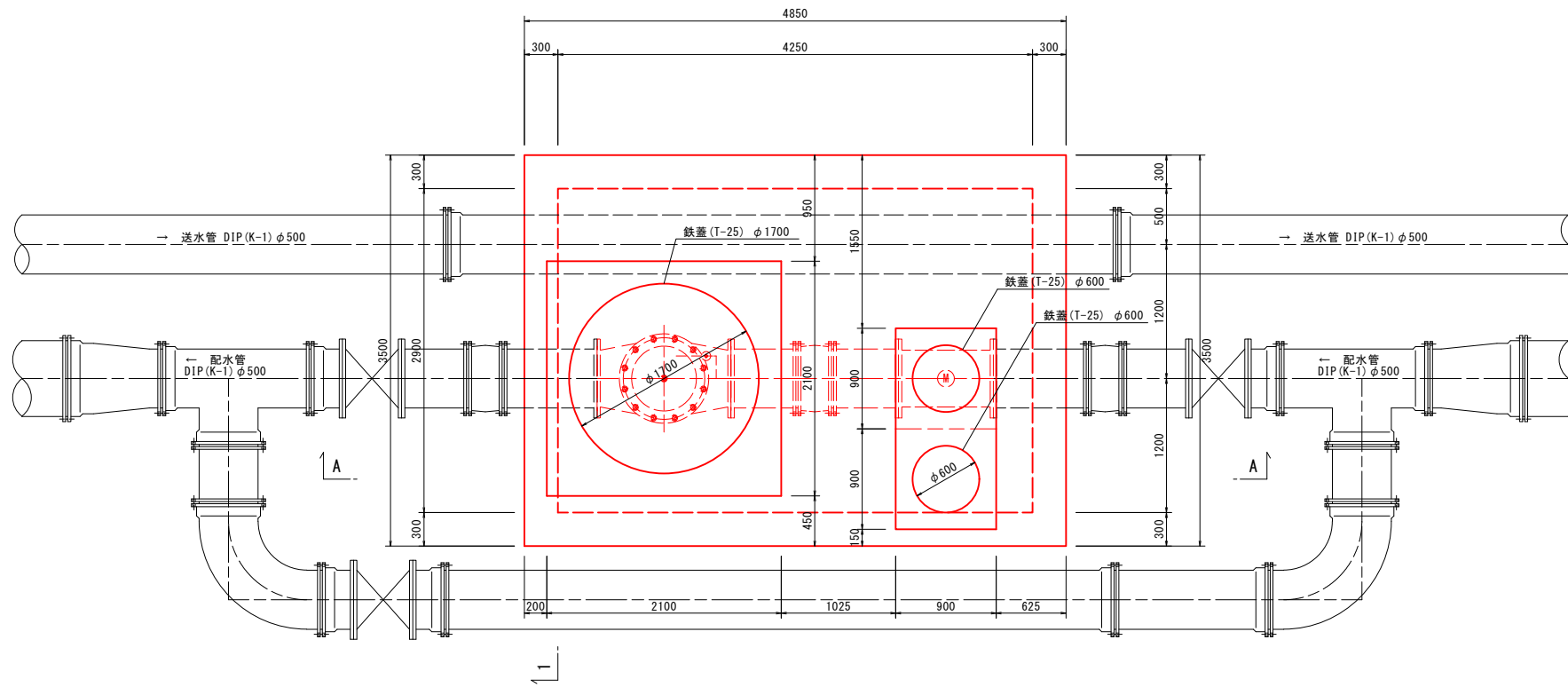


名称	石井配水池減圧弁及び流量計更新工事		
図名	減圧弁室土工詳細図	縮尺	1 / 50
製作年月日	令和4年12月	設計番号	
製図	設計	照査	審査
		図番	3 / 6
朝日設計株式会社			

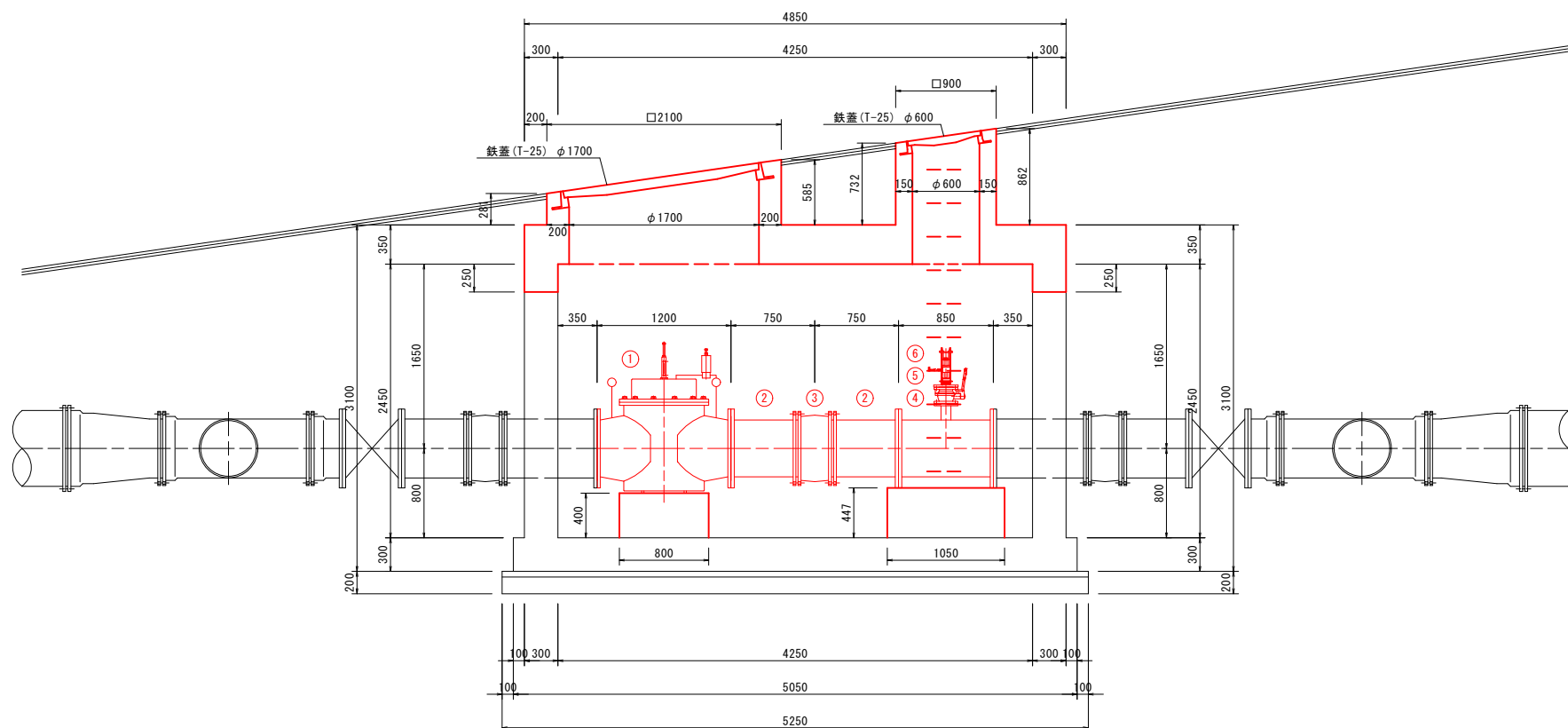
減圧弁室更新詳細図

縮尺 1/30

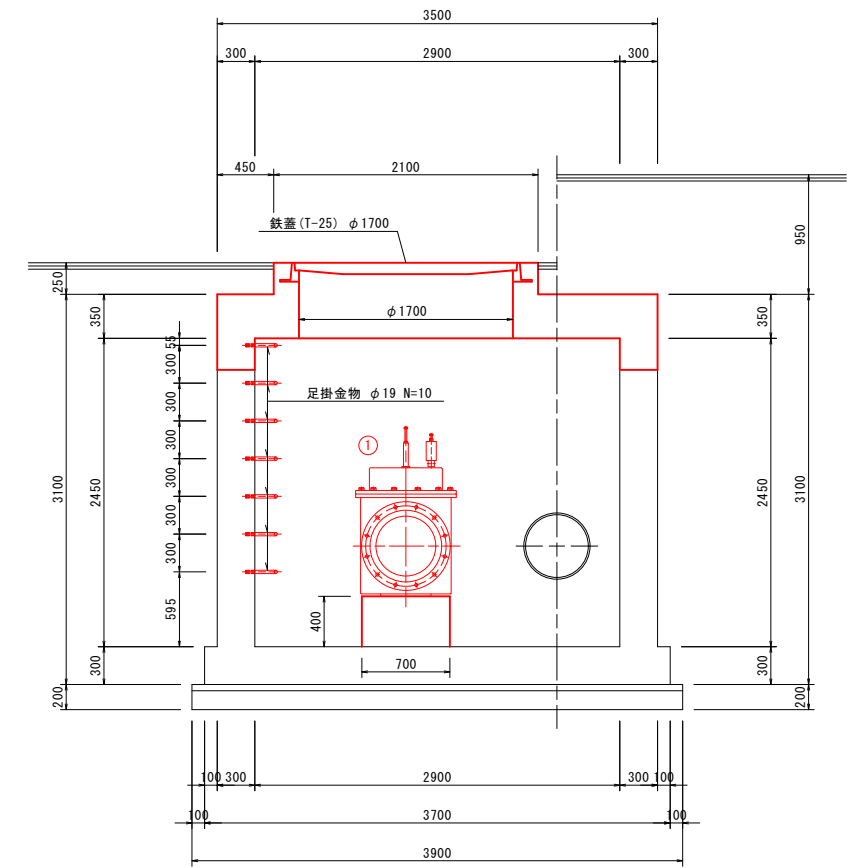
平面図



A-A 断面図



1-1 断面図



〈更新配管材料一覧〉

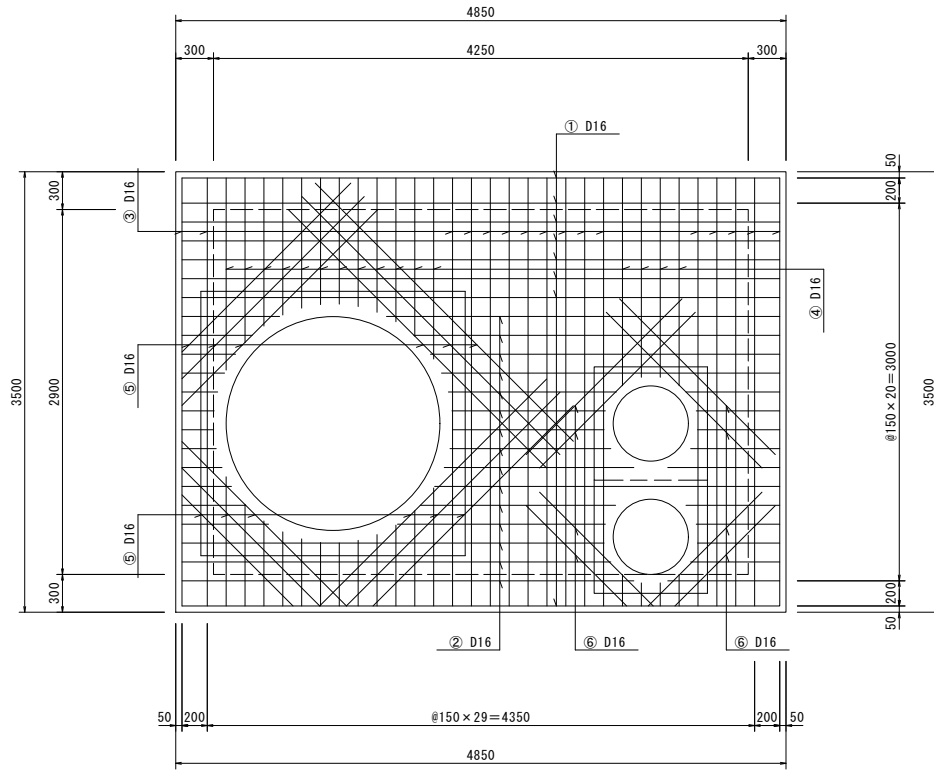
番号	名称	規格寸法	数量
①	減圧弁	7.5K φ500	1
②	ダクK形 短管2号	7.5K φ500	2
③	ダクK形 継ぎ輪	7.5K φ500	1
④	SUS 3F T字管	7.5K φ500×L850×φ75×H400	1
⑤	補修弁	7.5K φ75×L150	1
⑥	挿入式電磁流量計	7.5K 500A用	1

名称	石井配水池減圧弁及び流量計更新工事			
図名	減圧弁室更新詳細図	縮尺	1 / 30	
製作年月日	令和4年12月	設計番号		
製図	設計	照査	審査	図番 4 / 6
朝日設計株式会社				

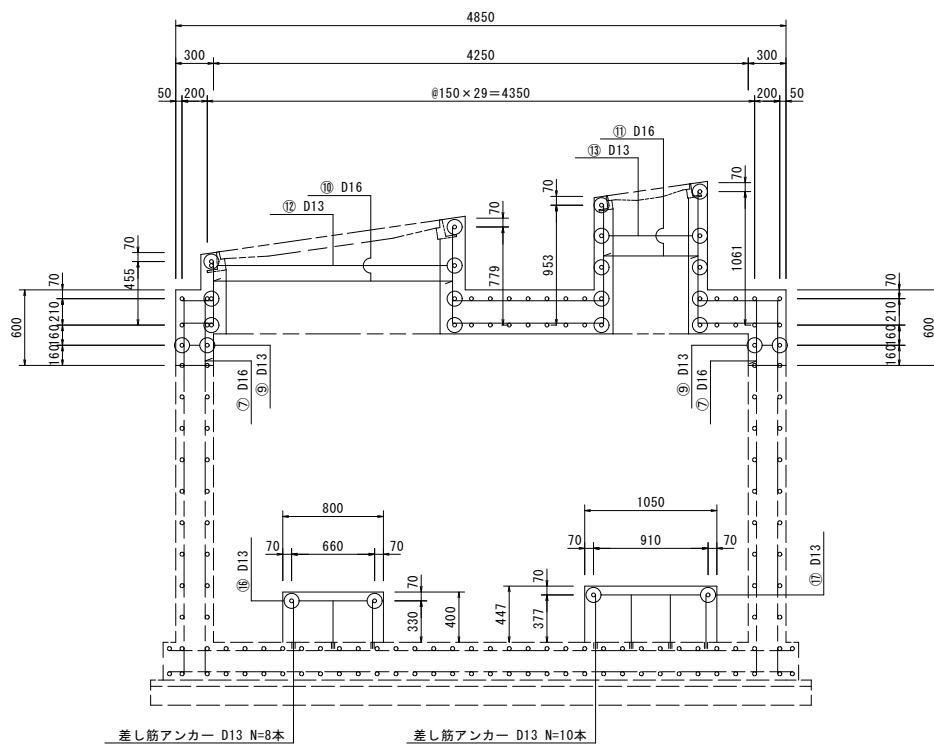
減圧弁室配筋図

縮尺 1/30

平面図



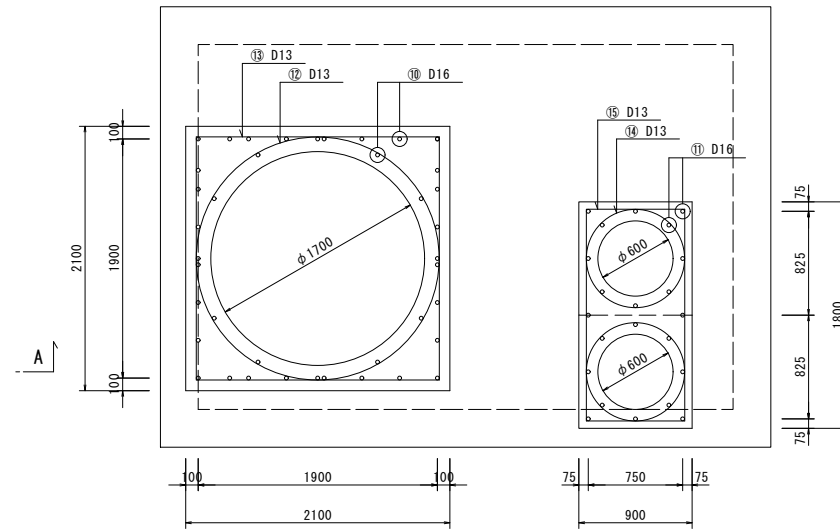
A-A 断面図



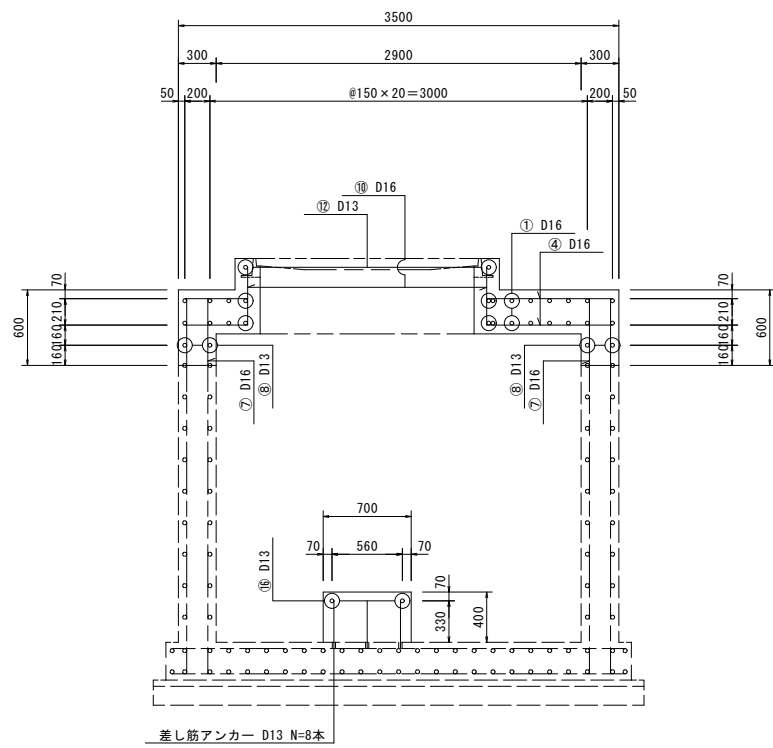
差し筋アンカー D13 N=8本

差し筋アンカー D13 N=10本

平面図



1-1 断面図



差し筋アンカー D13 N=8本

- ① D16 N=16
- ② D16 N=30
※平均長
- ③ D16 N=32
- ④ D16 N=32
※平均長
- ⑤ D16 N=24
※平均長
- ⑥ D16 N=16
※平均長
- ⑦ D16 N=96
- ⑧ D13 N=4
- ⑨ D13 N=4
- ⑩ D16 N=40
※平均長
- ⑪ D16 N=22
※平均長
- ⑫ D13 N=4
- ⑬ D13 N=2
- ⑭ D13 N=5
- ⑮ D13 N=2
- ⑯ D13 N=2

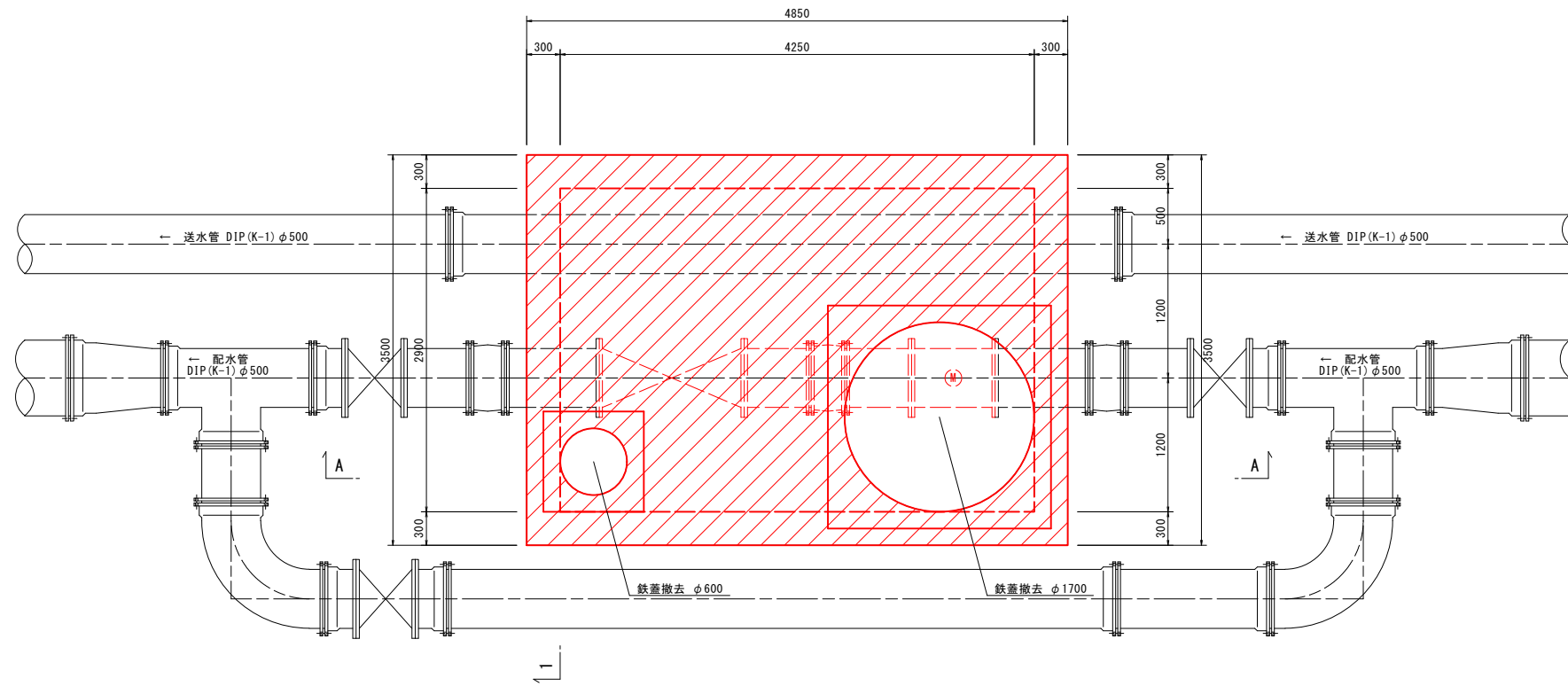
※1. 既設弁室取壊し時に側壁の鉄筋は残しておき床版鉄筋と既設側壁の鉄筋を定着させる。
 ※2. 弁室取壊し時に側壁の鉄筋ピッチ等を確認した後に鉄筋の加工を行う。

名称	石井配水池減圧弁及び流量計更新工事		
図名	減圧弁室配筋図	縮尺	1 / 30
製作年月日	令和4年12月	設計番号	
製図	設計	照査	審査
		図番	5 / 6
朝日設計株式会社			

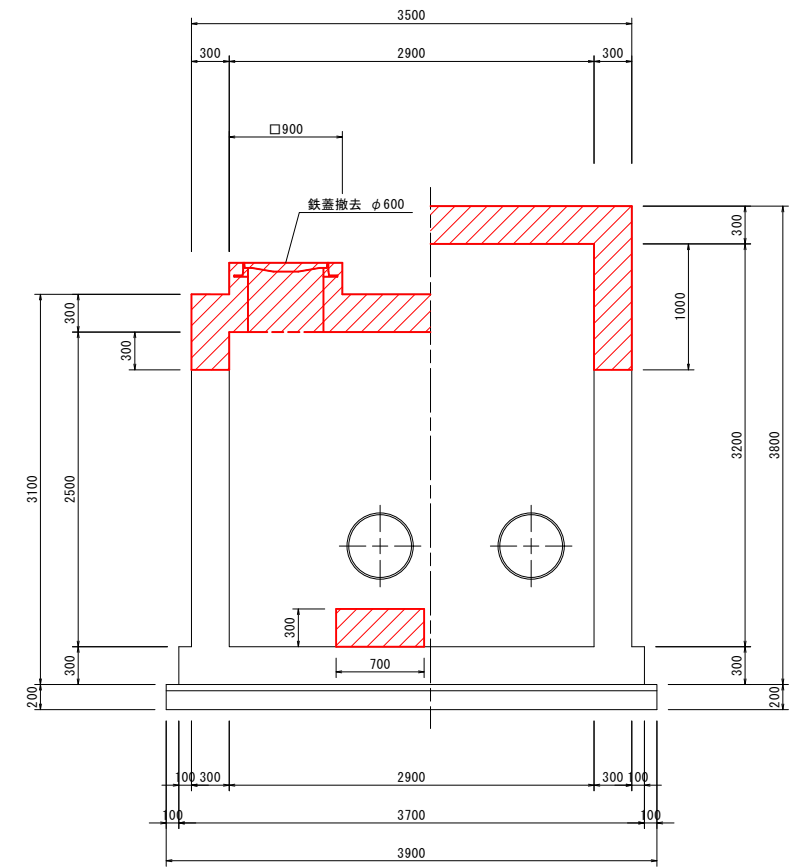
既設弁室取壊し詳細図

縮尺 1/30

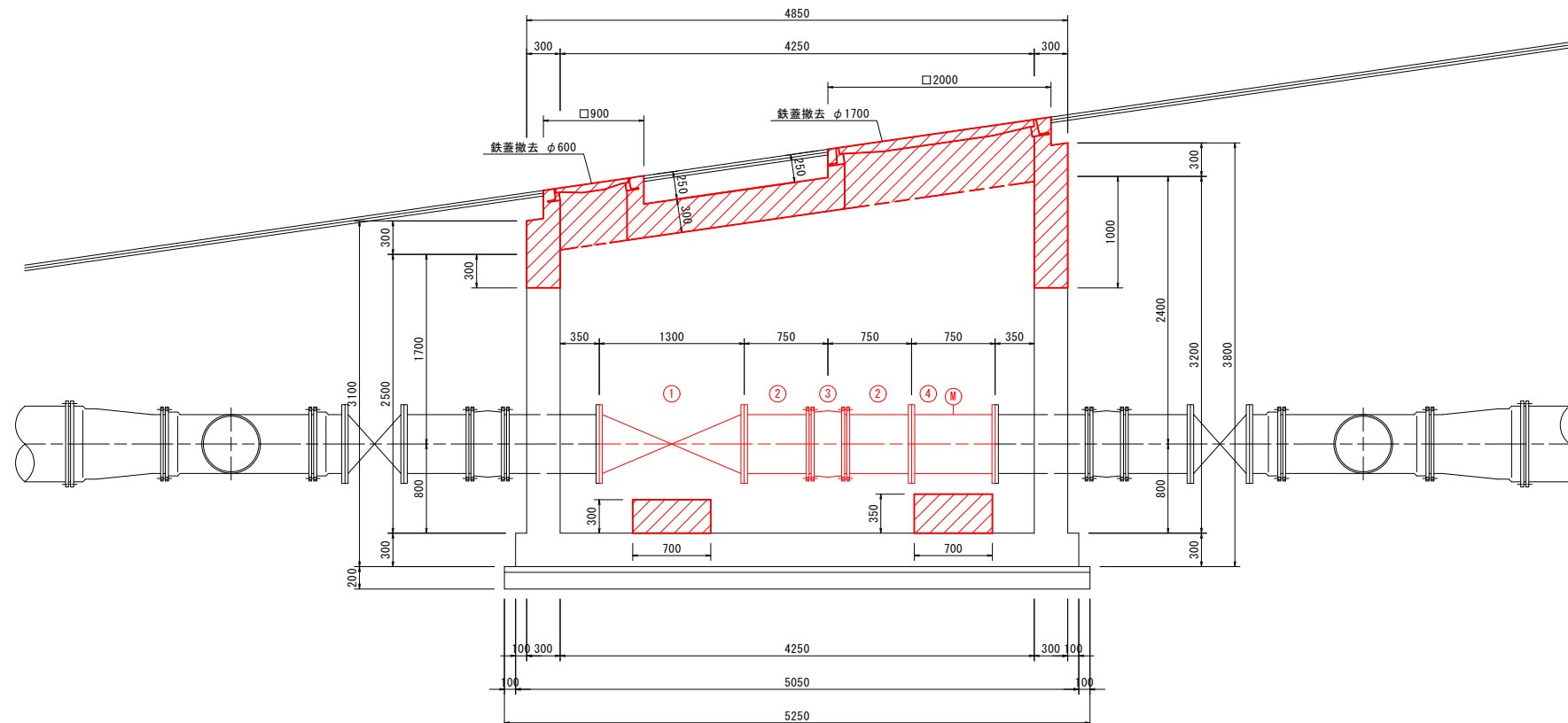
平面図



1-1 断面図



A-A 断面図



〈撤去配管材料一覧〉

番号	名称	規格寸法	数量
①	減圧弁	7.5K φ500	1
②	ダクK形 短管2号	7.5K φ500	2
③	ダクK形 継ぎ輪	7.5K φ500	1
④	電磁流量計	7.5K φ500	1

- ※1. 既設弁室取壊し時に側壁の鉄筋は切断しないよう注意して取壊しを行う。
- ※2. 取壊し部の側壁の鉄筋は、弁室改造時に床版の鉄筋の鉄筋と定着を行う。

名称	石井配水池減圧弁及び流量計更新工事		
図名	既設弁室取壊し詳細図	縮尺	1 / 30
製作年月日	令和4年12月	設計番号	
製図	設計	照査	審査
		図番	6 / 6
朝日設計株式会社			