

石井町 風景談話

新 石井小景

●地勢・気象	01	●福祉・保健	10
●人口	02	●産業	11
●行政	03	●生活環境	13
●議会	05	●防災	14
●財政	07	●町内主要官公庁等一覧表	15
●教育・文化	09		

■沿革

昭和30年3月31日に旧石井町、浦庄村、高原村、藍畑村、高川原村の5カ町村が合併し石井町として発足。



■地勢

県都徳島市の西方約12キロメートルに位置し、東は徳島市国府町、西は吉野川市鴨島町、南は四国山脈の前山支脈の分水嶺を境として徳島市入田町及び名西郡神山町に、北は吉野川の清流を境として板野郡上板町に接し、東西6キロメートル、南北5.5キロメートルのほぼ正方形である。

四国を東西に走行する四国山脈と阿讃山脈の山峽をぬって紀伊水道に注ぐ吉野川流域の扇形に広がった平野の一部で沖積層からなり吉野川の右岸に属している。

地勢は西から東に向かって低くなり標高は概ね5メートルないし12メートルの平坦な地勢である。

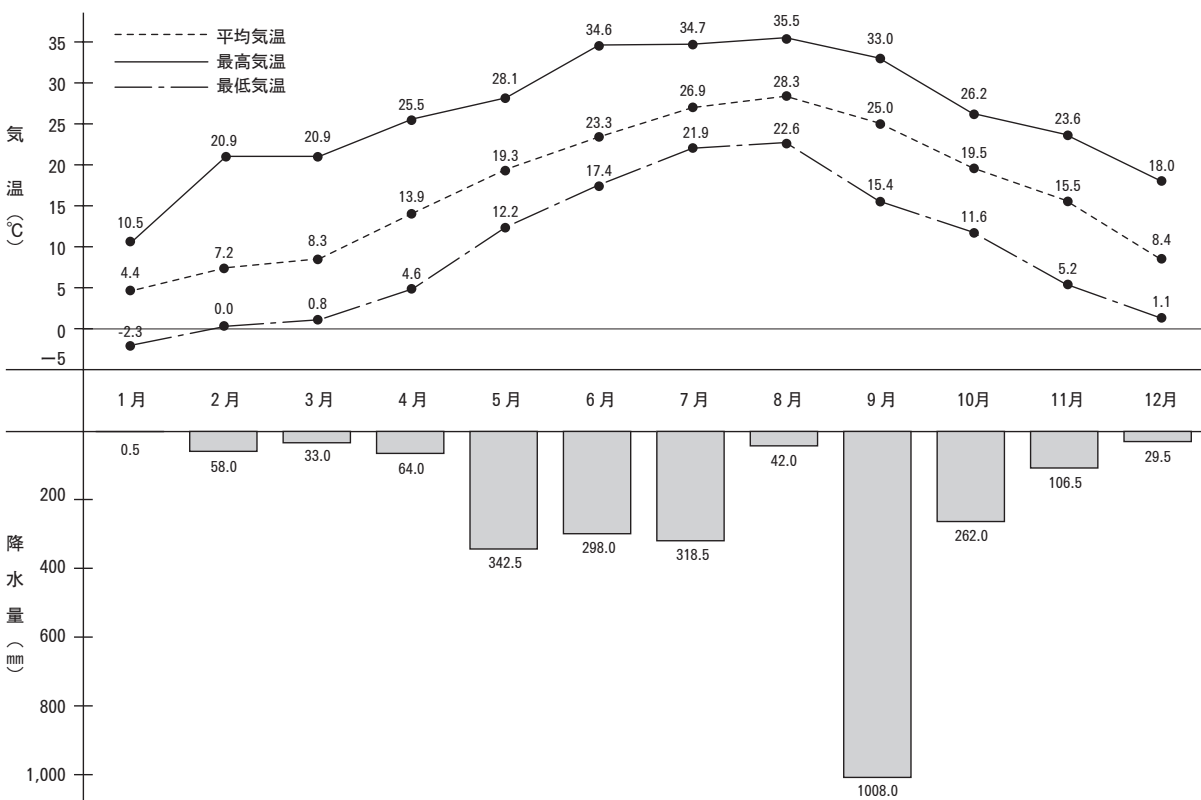
■位置

役場庁舎位置 東経 134° 26′ 36″
北緯 34° 04′ 17″

■面積

総面積 28.83km²

■気象と降水量（平成23年）



資料：徳島地方気象台

■人口と世帯数の推移

年	男	女	世帯数
昭和40年	9,794人	10,920人	4,615戸
昭和45年	10,045	11,174	5,217
昭和50年	10,847	12,042	5,887
昭和55年	11,655	12,779	6,375
昭和60年	11,890	13,181	6,647
平成2年	11,842	13,365	6,954
平成7年	11,913	13,523	7,397
平成12年	12,261	13,762	8,063
平成17年	12,230	13,838	8,576
平成22年	12,267	13,687	8,933

資料：国勢調査

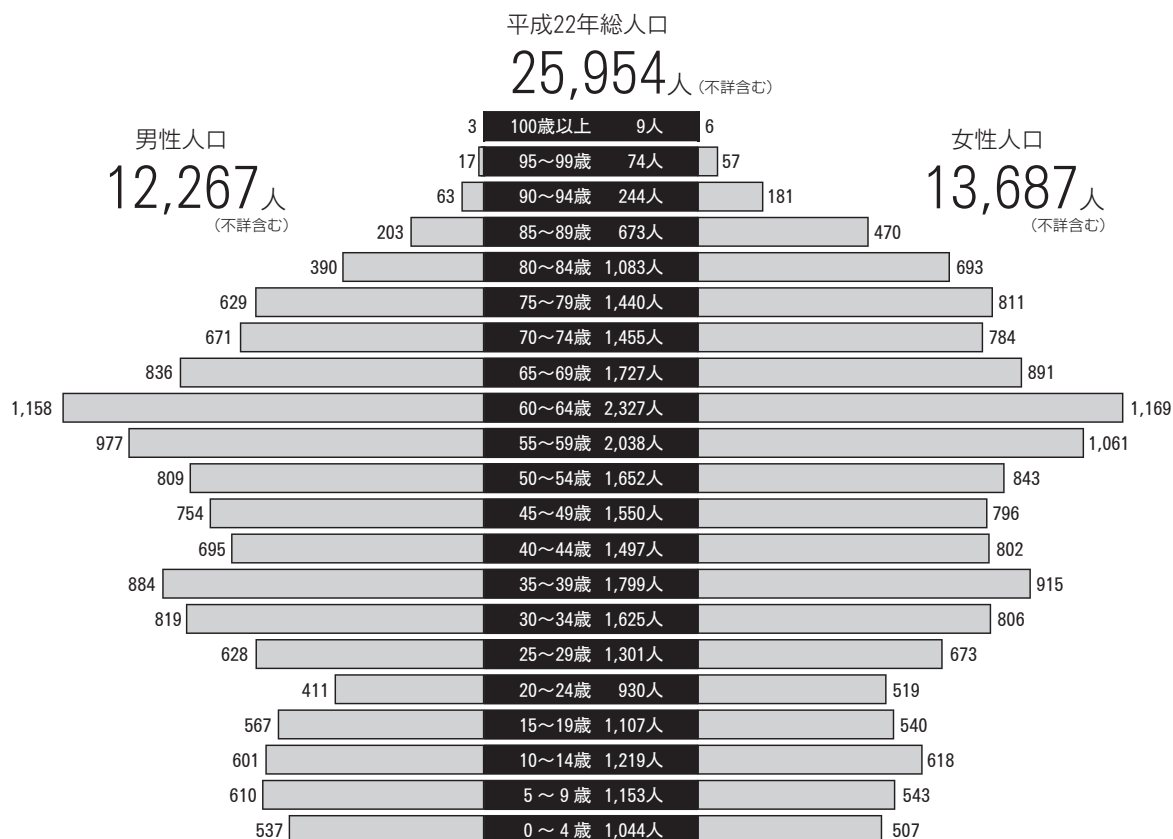
■産業別就業人口の推移

(単位：人)

区分	農業	建設業	製造業	卸売・小売業・飲食店	金融・保険・不動産業	運輸・通信業	サービス業	公務	その他	計
昭和60年	2,569	987	2,740	2,106	344	561	2,396	470	84	12,257
平成2年	2,200	1,051	2,815	2,138	370	579	2,729	486	102	12,470
平成7年	1,940	1,271	2,583	2,239	371	622	3,175	481	93	12,775
平成12年	1,599	1,343	2,212	2,506	340	603	3,526	519	94	12,742
平成17年	1,568	1,132	1,826	2,490	324	574	3,731	517	92	12,254
平成22年	1,248	926	1,729	2,395	383	655	3,731	521	359	11,947

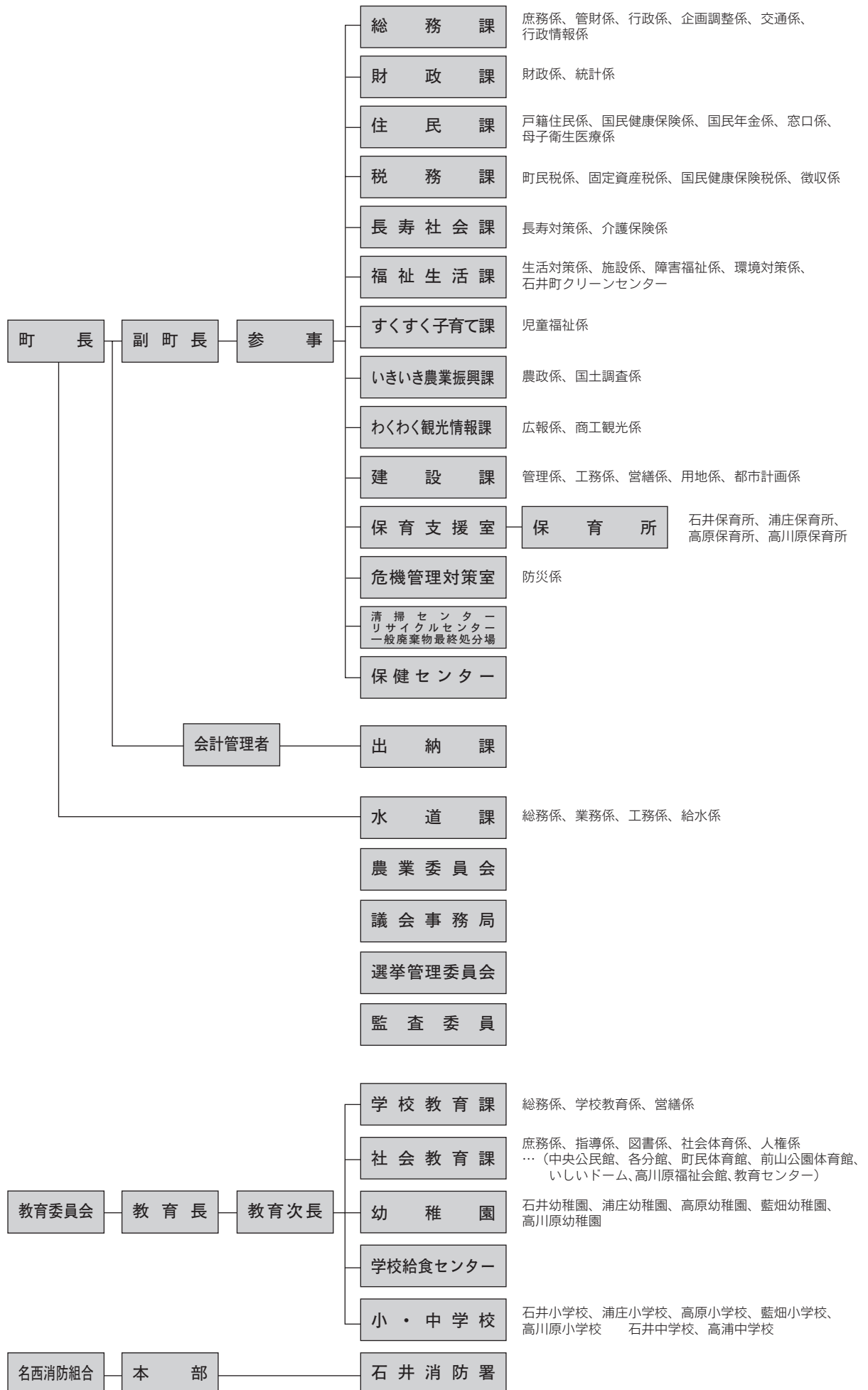
資料：国勢調査

■年齢別人口ピラミッド



資料：平成22年国勢調査

行政機構図



■歴代町長

氏名	就任年月日	退任年月日
米澤直太	昭和30. 5. 6	昭和34. 4. 16
井上武雄	昭和34. 5. 1	昭和38. 4. 29
米澤直太	昭和38. 5. 1	昭和42. 4. 30
松岡宗一	昭和42. 5. 1	昭和62. 4. 30
坂東忠之	昭和62. 5. 1	平成19. 4. 30
河野俊明	平成19. 5. 1	在任中

■歴代助役・副町長

氏名	就任年月日	退任年月日
延原豊彦	昭和30. 7. 12	昭和34. 7. 11
泉壽市	昭和30. 7. 12	昭和34. 7. 11
田野新一	昭和34. 10. 9	昭和38. 6. 15
田村豊	昭和36. 12. 20	昭和38. 6. 15
延原豊彦	昭和38. 7. 4	昭和42. 5. 1
太田高一	昭和38. 7. 4	昭和42. 4. 30
高田一	昭和42. 6. 29	昭和54. 6. 27
明石治	昭和46. 6. 11	昭和54. 6. 10
山口昭二	昭和54. 9. 26	昭和57. 3. 31
河野時夫	昭和54. 9. 26	昭和62. 4. 30
加藤榮	昭和58. 8. 30	昭和62. 4. 30
芥川憲弘	昭和62. 8. 1	平成7. 7. 31
久保和義	平成3. 8. 1	平成7. 7. 31
石川佳孝	平成7. 8. 1	平成15. 7. 31
原勝美	平成15. 8. 9	平成17. 12. 12
清重守弘	平成18. 2. 7	平成19. 4. 30
朝日隆之	平成24. 4. 1	在任中

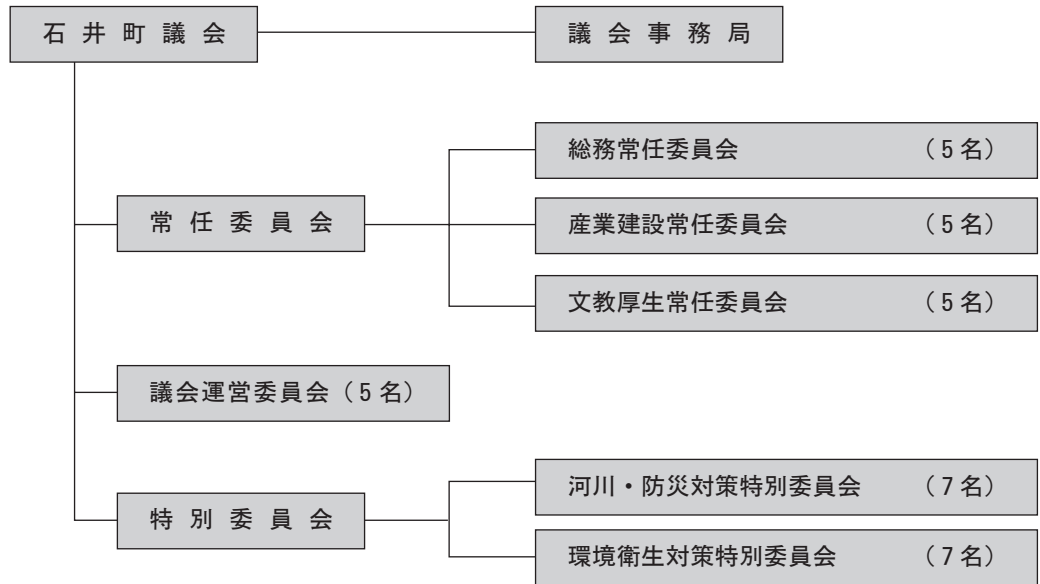
※平成19年4月1日より助役から副町長へ名称変更

■歴代収入役

氏名	就任年月日	退任年月日
坂尾左源太	昭和30. 7. 12	昭和36. 3. 31
太田高一	昭和36. 12. 20	昭和38. 7. 4
山口忠宜	昭和38. 7. 4	昭和42. 7. 3
十河正	昭和42. 7. 4	昭和54. 7. 3
加藤榮	昭和54. 9. 26	昭和58. 8. 30
平岡嘉明	昭和58. 8. 30	昭和62. 8. 29
久保和義	昭和62. 8. 30	平成3. 7. 31
石川佳孝	平成3. 8. 1	平成7. 7. 31
福原一夫	平成7. 8. 1	平成15. 7. 31

※平成17年4月1日より収入役を廃止

■議会機構図



■歴代議長

氏名	就任
山口忠宜	昭和30. 4. 6
葛佐五一	昭和30. 9. 16
古高富一	昭和32. 12. 10
高橋誉	昭和33. 10. 20
加藤正之	昭和34. 9. 4
加藤正之	昭和38. 9. 7
桑村義明	昭和40. 9. 30
乾好雄	昭和42. 9. 9
山口次雄	昭和45. 3. 1
桑村義明	昭和46. 9. 13
佐藤藤助	昭和48. 10. 2
久米美夫	昭和49. 10. 2
山口次雄	昭和50. 9. 9
一宮昭治	昭和54. 9. 12
小川清	昭和57. 7. 8
北島道生	昭和58. 9. 13
武市清	昭和61. 9. 26
犬伏進	昭和62. 10. 13
上田正雄	平成2. 12. 19
木内資雄	平成3. 10. 1
延原博之	平成6. 6. 23
片保博文	平成7. 9. 11
志摩匡彦	平成9. 6. 17
一宮良治	平成10. 9. 17
桑村利明	平成11. 9. 8
横田民次郎	平成12. 12. 19
片保博文	平成14. 3. 20
志摩匡彦	平成15. 3. 10
桑内隆之	平成15. 9. 10
川端義明	平成16. 9. 28
久米毅	平成17. 12. 20
藤田高明	平成18. 6. 20
吉岡重雄	平成19. 9. 11
久米毅	平成21. 9. 17
山口性治	平成23. 9. 12
梶野利男	平成24. 12. 7

■歴代副議長

氏名	就任
岸上市太郎	昭和30. 4. 6
久米万之助	昭和30. 9. 16
瀬部芳市	昭和32. 12. 12
桑村義明	昭和34. 10. 8
桑村義明	昭和38. 9. 7
山口雄三郎	昭和40. 9. 30
桑村盾男	昭和42. 9. 9
小川清	昭和45. 3. 1
佐藤藤助	昭和46. 9. 13
森沢秀男	昭和48. 10. 2
吉岡秀雄	昭和50. 9. 9
北島道生	昭和54. 9. 12
武市清	昭和58. 9. 13
犬伏進	昭和61. 9. 26
片保博文	昭和62. 10. 13
藤本登志夫	平成3. 10. 3
一宮良治	平成6. 6. 23
梶野利男	平成7. 9. 11
藤田高明	平成8. 9. 27
桑村利明	平成9. 9. 19
吉岡重雄	平成11. 9. 8
遠藤忠良	平成12. 12. 19
梶野利男	平成14. 3. 20
山口性治	平成15. 9. 10
平田芳宣	平成16. 9. 28
藤本勇男	平成17. 9. 29
久米守	平成18. 9. 14
松尾誠作	平成19. 9. 11
井上裕久	平成21. 9. 17
梶野利男	平成23. 3. 2
近藤忠夫	平成23. 9. 12

■議会議員名等

(平成24年12月7日現在)

議席番号	氏名	党派
1	山西国朗	無所属
2	小林智仁	無所属
3	永岡栄治	無所属
4	仁木孝	無所属
5	久米伸一	無所属
6	白川光夫	無所属
7	谷脇孝子	無所属

議席番号	氏名	党派
8	後藤忠雄	無所属
○ 9	近藤忠夫	無所属
10	山根由美子	日本共産党
11	川端義明	無所属
12	山口性治	無所属
13	藤田高明	無所属
◎ 14	梶野利男	公明党

◎議長 ○：副議長

■常任委員会委員

(平成24年12月7日現在)

	委員長	副委員長	委員		
総務常任委員会	谷脇孝子	近藤忠夫	後藤忠雄	山口性治	梶野利男
産業建設常任委員会	川端義明	久米伸一	小林智仁	仁木孝	山口性治
文教厚生常任委員会	白川光夫	永岡栄治	山西国朗	山根由美子	藤田高明

■議会運営委員会委員

(平成24年12月7日現在)

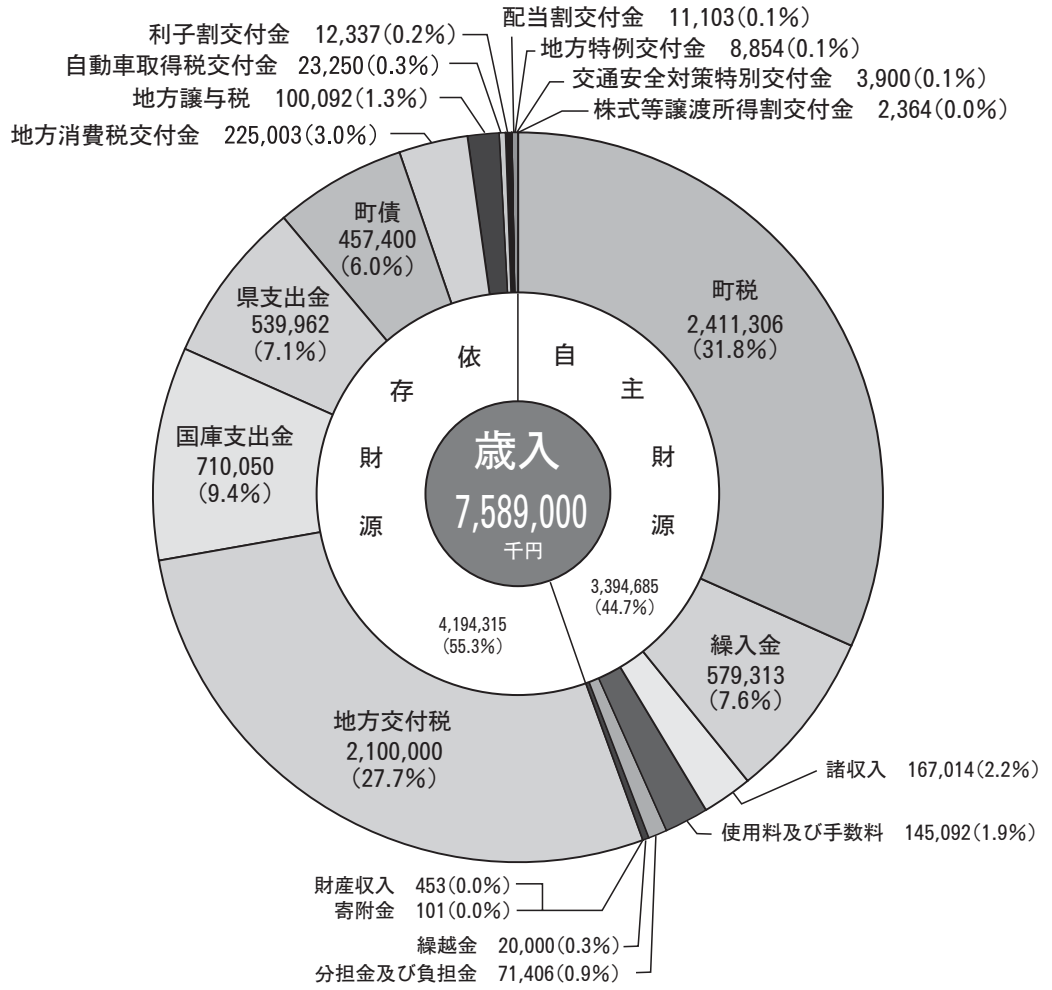
委員長	副委員長	委員		
藤田高明	小林智仁	永岡栄治	後藤忠雄	近藤忠夫

■特別委員会委員

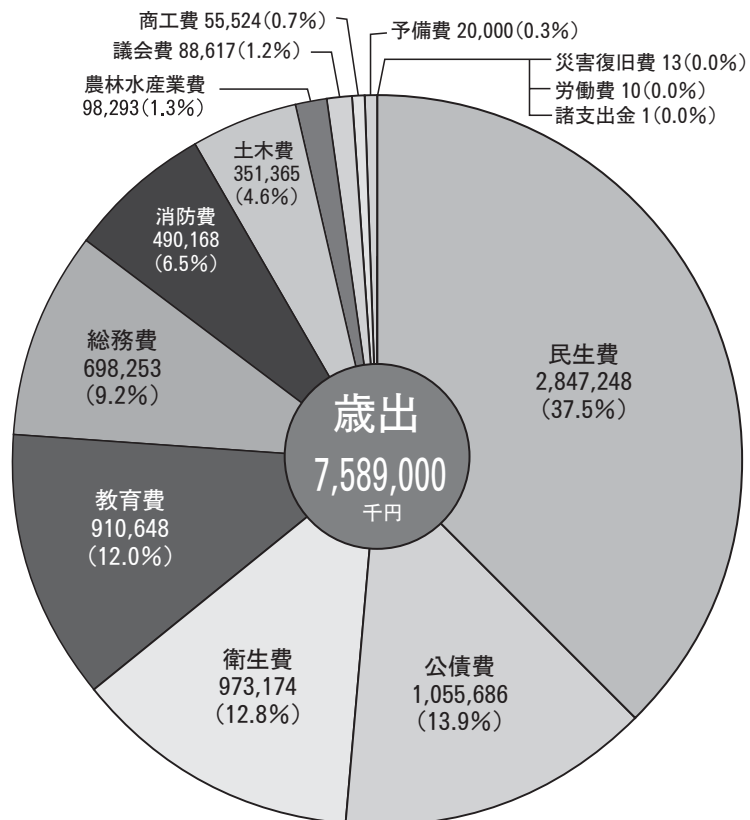
(平成24年12月7日現在)

	委員長	副委員長	委員		
河川・防災対策特別委員会	仁木孝	永岡栄治	白川光夫	谷脇孝子	後藤忠雄
			近藤忠夫	藤田高明	
環境衛生対策特別委員会	山西国朗	小林智仁	久米伸一	山根由美子	川端義明
			山口性治	梶野利男	

■平成 24 年度一般会計当初予算<歳入> (単位：千円)



■平成 24 年度一般会計当初予算<歳出> (単位：千円)



■平成24年度各特別会計当初予算

(単位：千円)

会 計 名	歳入歳出予算額
国民健康保険特別会計	2,916,411
住宅新築資金等貸付事業特別会計	5,782
給与集中管理特別会計	1,272,570
後期高齢者医療特別会計	299,417
介護保険特別会計	2,239,900

■一般会計決算の推移

(単位：千円)

年度	歳入	歳出
平成14年度	9,883,990	9,651,513
平成15年度	8,114,982	7,878,145
平成16年度	7,975,894	7,692,815
平成17年度	7,387,924	7,134,904
平成18年度	7,673,221	7,403,544
平成19年度	7,389,580	7,114,656
平成20年度	7,523,947	7,137,668
平成21年度	8,407,799	8,013,080
平成22年度	8,740,095	8,361,939
平成23年度	8,618,565	8,177,893

■水道事業会計決算の推移

(単位：千円)

〈収益的収支〉		〈資本的収支〉	
収入	支出	収入	支出
473,702	465,498	13,059	126,739
472,364	470,084	7,828	128,942
470,174	448,221	56,989	132,066
480,388	457,493	14,563	172,943
493,806	456,748	18,255	146,574
483,294	439,425	13,096	146,063
484,196	410,678	15,710	161,297
492,598	403,514	6,449	154,811
487,080	418,145	17,549	159,773
495,117	399,444	96,307	251,952

■幼稚園・小学校・中学校の状況

(各年5月1日現在)(単位:校・級・人)

区分	学校数	学級数	職員数	園児・児童・生徒数の状況				
				平成20年度	平成21年度	平成22年度	平成23年度	平成24年度
幼稚園	5	16	23	264	281	278	264	305
小学校	5	63	103	1,491	1,453	1,428	1,450	1,417
中学校	2	25	53	641	637	642	660	672

資料:学校基本調査

■文化財

指定	種別	名称	所在地	所有者又は管理者	指定年月日
国	彫刻	木造薬師如来坐像	石井字城ノ内605	童学寺	明44.8.9
国	史跡	阿波国分尼寺跡	石井字尼寺12-1ほか	石井町教育委員会	昭48.4.14
国	建造物	田中家住宅	藍畑字高畑705	田中 誠	昭51.2.3
県	天然記念物	矢神のイチョウ	高原字中島71 (新宮本宮神社)	石井町教育委員会	昭28.7.21
県	考古資料	高川原の板碑	高川原字加茂野491 (敷地神社)	石井町教育委員会	昭28.7.21
県	考古資料	市楽の板碑群	高川原字市楽363 (石川神社)	石井町教育委員会	昭29.8.6
県	史跡	石井廃寺跡	石井字城ノ内727ほか	石井町教育委員会	昭30.5.6
県	有形民俗文化財	武知家の藍寝床	高川原字天神133	武知 毅	昭35.9.24
県	天然記念物	天神のイチョウ	高川原字天神344 (天満神社)	石井町教育委員会	昭39.5.1
県	史跡	桜間の池跡 石碑	高川原字桜間281 (桜間神社)	石井町教育委員会	昭44.9.9
県	彫刻	阿弥陀如来立像	石井字城ノ内826	浄土寺	昭59.8.3
県	絵画	絹本着色阿弥陀三尊来迎図	石井字城ノ内826	浄土寺	昭62.7.31
県	絵画	絹本着色伝兜率天曼荼羅図	石井字城ノ内826	浄土寺	昭62.12.4
県	歴史資料	密宗所學説一切有部受体随行要軌板木	石井字重松531-1	蓮光寺	昭63.7.29
県	考古資料	阿波国造墓碑	石井字石井1784	中王子神社	平2.11.27
町	無形民俗文化財	曾我氏神社の神踊り	石井字城ノ内993 (曾我氏神社)	曾我氏神社神踊り保存会	昭36.8.31
町	有形民俗文化財	石風呂	石井字石井2431	石風呂薬師	昭50.8.1
町	絵画	両界曼荼羅 金剛界曼荼羅 胎藏界曼荼羅	石井字重松531-1	蓮光寺	昭61.3.31
町	絵画	不動明王尊像	石井字重松531-1	蓮光寺	昭61.3.31
町	無形民俗文化財	高川原勇獅子	高川原字高川原645 (三社神社)	高川原勇獅子保存会	平2.7.2
町	無形民俗文化財	大飯盛の儀式(直会)	石井字城ノ内993 (曾我氏神社)	曾我氏神社祭典当組	平3.9.2
町	彫刻	阿弥陀三尊立像	高原字平島437-1	性福寺	平4.5.1
町	彫刻	釈迦如来坐像	浦庄字下浦222	願成寺	平8.4.3
町	天然記念物	王子のクス	高原字桑島54	王子神社	平8.4.3
町	歴史資料	印石	藍畑字東覚円729 (産神社)	東覚円印石保存会	平10.3.20
町	歴史資料	切支丹燈籠	石井字城ノ内605	童学寺	平10.9.24
町	歴史資料	印石埋設由来碑	藍畑字高畑1851	中須印石埋設由来碑保存会	平13.3.23
町	古文書	元木家文書「加登屋日記」	高原字桑島15-4	元木 文彦	平18.4.13

登録	種別	名称	所在地	所有者又は管理者	登録年月日
国	建造物	蓮光寺山門	石井字重松531-1	蓮光寺	平21.8.7

■国民年金の加入状況

(単位：人)

年度	区分	被 保 険 者				保険料免除者				付加年金加入者		
		第 1 号		第 3 号	計	法 免	申 免	学生特例	計	強 制	任 意	計
		強 制	任 意									
平成14年度		3,900	25	1,953	5,878	251	570	—	821	10	83	93
平成15年度		3,995	29	1,941	5,965	260	390	354	1,004	10	83	93
平成16年度		3,950	40	1,900	5,890	293	435	352	1,080	10	101	111
平成17年度		4,019	46	1,869	5,934	319	538	345	1,202	10	110	120
平成18年度		3,991	48	1,779	5,818	332	664	341	1,337	11	122	133
平成19年度		3,953	45	1,755	5,753	338	580	340	1,258	10	127	137
平成20年度		3,870	51	1,733	5,654	357	504	362	1,223	8	142	150
平成21年度		3,744	60	1,720	5,524	368	546	354	1,268	6	124	130
平成22年度		3,593	61	1,630	5,284	354	478	352	1,184	4	124	128
平成23年度		3,480	60	1,544	5,084	354	545	345	1,244	4	123	127

■国民年金の受給状況

(単位：人)

年度	区分	総 数	老 齢 年 金	通 算	5 年 年 金	障 害 年 金	老 福 祉 年 金	遺 族 基 礎 年 金	寡 婦 年 金
			老 齢 基 礎 年 金	老 齢 年 金		障 害 基 礎 年 金	老 福 祉 年 金	遺 族 基 礎 年 金	
平成14年度		1,654	1,120	433	43	43	0	0	15
平成15年度		5,589	4,659	412	32	401	21	51	13
平成16年度		5,711	4,823	400	24	419	16	22	7
平成17年度		5,859	4,973	378	20	454	10	19	5
平成18年度		6,026	5,158	355	14	471	7	17	4
平成19年度		6,199	5,354	331	10	474	5	20	5
平成20年度		6,534	5,627	330	11	509	4	43	10
平成21年度		6,680	5,811	315	8	502	4	32	8
平成22年度		6,808	5,960	298	7	499	4	29	11
平成23年度		7,004	6,164	273	6	512	3	35	11

■国民健康保険年間平均加入世帯数及び被保険者数の状況

(単位：世帯・人)

年 度	世 帯 数	被 保 険 者 数	年 度	世 帯 数	被 保 険 者 数
平成14年度	4,159	8,629	平成19年度	4,685	9,169
平成15年度	4,309	8,869	平成20年度	3,612	6,503
平成16年度	4,429	9,032	平成21年度	3,502	6,428
平成17年度	4,511	9,115	平成22年度	3,572	6,512
平成18年度	4,627	9,143	平成23年度	3,610	6,565

■国民健康保険の給付状況

(単位：件・千円)

年度	区分	出 産 育 児 一 時 金		葬 祭 費		高 額 療 養 費	
		件 数	金 額	件 数	金 額	件 数	金 額
平成14年度		29	8,700	144	2,880	1,218	115,641
平成15年度		27	8,100	174	3,480	1,542	146,630
平成16年度		34	10,200	179	3,580	1,633	159,824
平成17年度		31	9,300	168	3,360	1,746	161,931
平成18年度		19	6,100	180	3,600	1,791	160,502
平成19年度		21	7,350	200	4,000	1,928	184,829
平成20年度		20	7,090	39	780	2,347	169,290
平成21年度		24	9,450	37	740	2,495	192,661
平成22年度		20	8,400	44	880	2,688	198,942
平成23年度		36	15,030	50	1,000	2,658	204,812

■福祉施設

名 称	構 造	床面積	設備及び収容人員等	開設年月
老人憩いの家	鉄骨平屋建	215.48㎡	娯楽室	昭和58年4月
石井保育所	木造平屋建	409.13㎡	児童定員 60名	昭和46年4月
高原保育所	木造平屋建	430.88㎡	児童定員 60名	昭和49年4月
高川原保育所	鉄筋コンクリート平屋建	486.76㎡	児童定員 60名	昭和53年4月
浦庄保育所	鉄筋コンクリート平屋建	641.18㎡	児童定員 90名	昭和54年4月

■経営耕地面積の推移

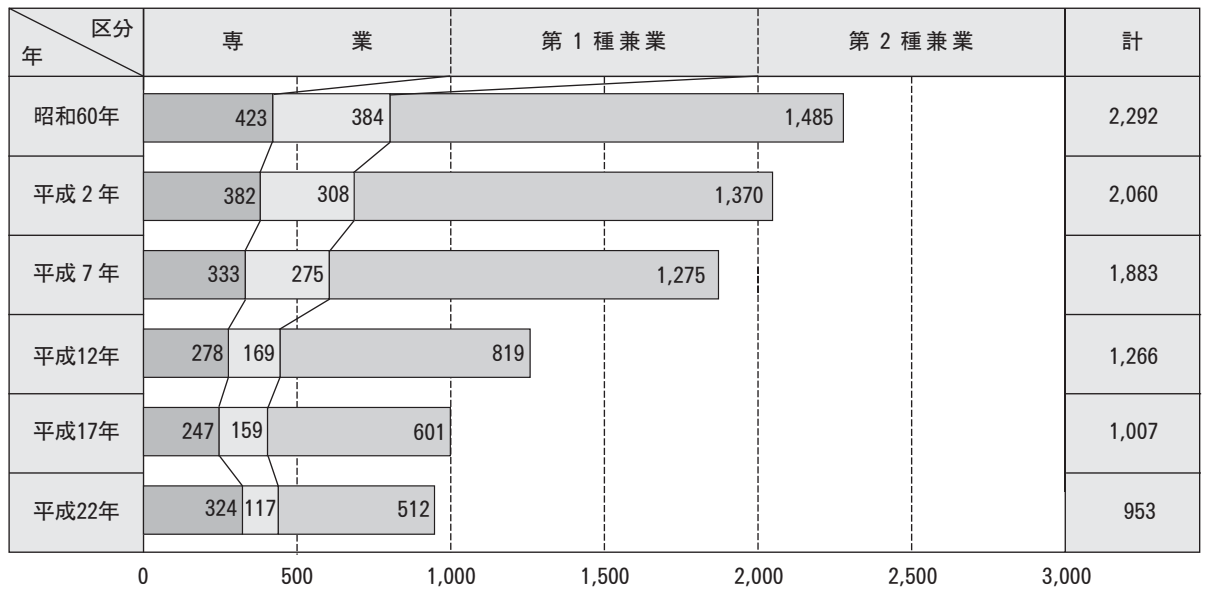
(単位：ha)

年		平成2年	平成7年	平成12年	平成17年	平成22年
区分						
経営耕地面積		1,210	1,143	978	802	807
内訳	田	963	860	741	631	584
	畑	239	274	231	166	217
	樹園地	8	8	6	4	6

資料：農（林）業センサス

■専業兼業農家数の推移

(単位：戸)



資料：農（林）業センサス

■農業産出額の推移

(単位：千万円)

区分	平成13年	平成14年	平成15年	平成16年	平成17年	平成18年
畜産	277	264	248	254	265	248
野菜	225	247	258	191	210	185
米	74	72	87	65	67	62
花き	19	20	19	14	14	14
いも類	2	2	2	2	2	2
麦類	0	—	—	—	—	—
その他	2	3	2	1	2	1
計	599	608	616	527	560	512

資料：農林水産統計年報

■商業の状況

(単位：店・人・万円)

区 分	平成 9 年			平成 14 年			平成 19 年		
	商店数	従業者数	年間販売額	商店数	従業者数	年間販売額	商店数	従業者数	年間販売額
合 計	361	1,683	3,861,483	327	1,984	4,881,815	304	1,995	4,371,814
卸 売	45	264	1,191,580	63	518	2,691,588	44	329	2,001,336
食 料 品 小 売	119	659	1,244,431	90	698	1,063,948	78	610	731,120
家 具 等 小 売	31	114	330,517	24	81	176,345	19	66	97,705
自動車・自転車小売	26	105	235,040	26	109	132,156	23	98	143,586
衣 服 等 小 売	33	103	169,211	25	93	112,415	38	189	244,260
そ の 他 の 小 売	107	438	690,704	99	485	705,363	102	703	1,153,807

資料：商業統計調査

■工業の状況

(単位：所・人・万円)

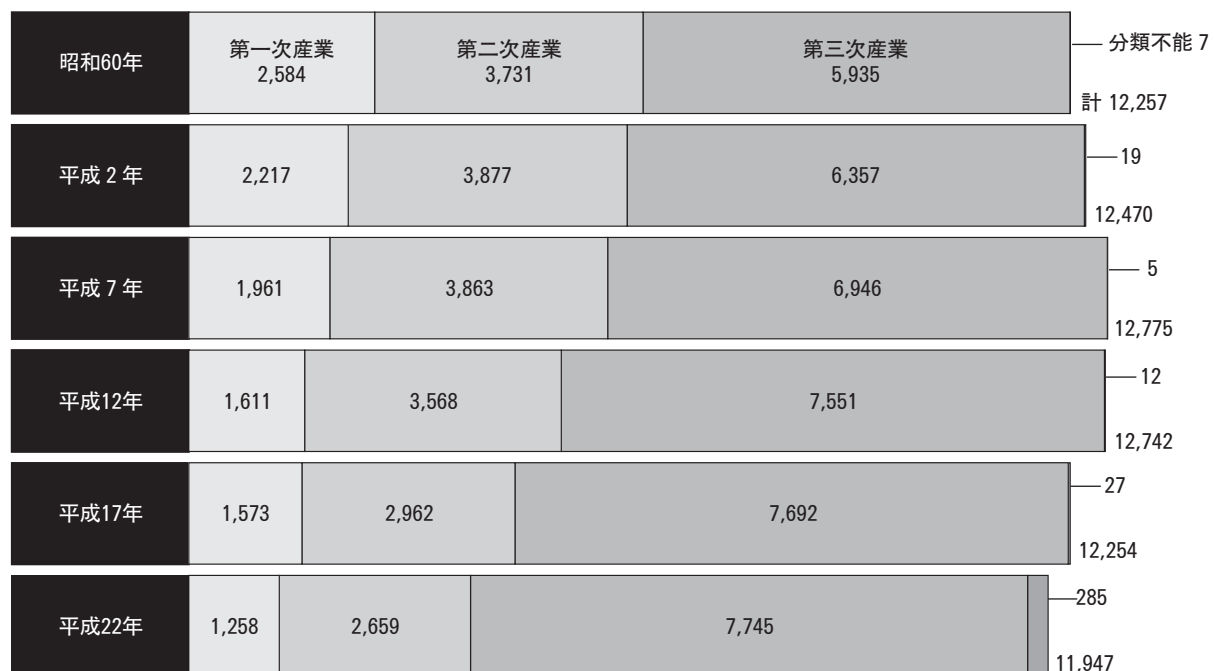
区 分	平成 15 年			平成 18 年			平成 21 年		
	事業所数	従業者数	製造品出荷額	事業所数	従業者数	製造品出荷額	事業所数	従業者数	製造品出荷額
総 数	61	1,744	3,735,285	59	1,596	3,700,427	55	1,508	3,483,780
食 料	18	1,098	3,041,780	21	1,034	2,924,456	22	1,078	3,060,216
木 材	6	52	48,717	6	54	68,057	4	27	24,034
家 具	8	52	29,862	6	36	28,294	5	28	16,942
土 石	3	26	69,073	3	29	76,951	2	26	×
金 属	5	89	91,844	3	70	76,654	5	77	79,533
機 械	6	131	174,262	4	106	209,661	2	40	×
電 気	3	166	177,479	2	140	×	2	148	×
そ の 他	12	130	102,268	14	127	×	13	84	×

※×は秘とく値

資料：工業統計調査

■産業構造の推移

(単位：人)



資料：国勢調査

■道路の整備状況

(平成24年4月1日現在) (単位: km・%)

区 分	路 線 数	実 延 長	改良済延長	舗装済延長	改 良 率	舗 装 率	
国 道	1	6.3	6.3	6.3	100.0	100.0	
県 道	主要地方道	4	23.1	17.4	23.1	75.3	100.0
	一般県道	7	19.0	9.6	18.9	50.5	99.5
町 道	1,896	364.9	133.6	280.8	36.6	77.0	

■ごみ処理状況

(単位: 人・t)

年 度	収集人口	焼 却	埋 立	総排出量
平成14年度	27,031	5,966	1,769	8,269
平成15年度	27,052	6,176	2,242	8,899
平成16年度	27,009	6,093	2,339	9,119
平成17年度	27,040	5,999	2,546	8,664
平成18年度	26,951	6,210	2,650	8,851
平成19年度	26,873	5,995	3,320	8,549
平成20年度	26,786	5,672	2,324	7,839
平成21年度	26,702	6,246	2,458	8,152
平成22年度	26,614	6,146	-	8,633
平成23年度	26,542	6,379	-	8,635

■し尿処理状況

(単位: 人・世帯・t)

年 度	収集人口	収集世帯	し 尿	浄 化 槽	総排出量
平成14年度	27,031	8,787	1,905	8,612	10,517
平成15年度	27,052	8,910	1,714	8,882	10,596
平成16年度	27,009	8,990	1,933	8,851	10,784
平成17年度	27,040	9,250	1,656	9,431	11,087
平成18年度	26,951	9,371	1,432	9,216	10,648
平成19年度	26,873	9,478	1,317	9,355	10,672
平成20年度	26,786	9,575	1,234	9,209	10,443
平成21年度	26,702	9,669	1,339	9,287	10,626
平成22年度	26,614	9,758	1,210	9,326	10,536
平成23年度	26,542	9,857	1,252	9,055	10,307

■上水道の供給状況・配水量の推移

(単位: 戸・人・m³・ℓ・%)

年度	区分	給水戸数	給水人口	配 水 量			年 間 有収水量	有 収 率	
				年間配水量	1日最大	1日平均			1人1日平均
平成14年度		8,153	24,236	2,652,422	10,051	7,267	300	2,338,232	88.2
平成15年度		8,151	23,959	2,629,809	9,319	7,205	300	2,318,321	88.2
平成16年度		8,175	23,739	2,558,208	8,445	7,009	301	2,317,266	90.6
平成17年度		8,279	23,587	2,598,926	8,353	7,120	295	2,316,900	89.1
平成18年度		8,394	23,476	2,685,119	8,513	7,356	302	2,362,509	88.0
平成19年度		8,494	23,162	2,688,524	8,594	7,366	313	2,344,272	87.2
平成20年度		8,646	24,299	2,635,279	8,282	7,220	297	2,319,663	88.0
平成21年度		8,644	24,007	2,661,895	8,054	7,293	304	2,337,953	87.8
平成22年度		8,938	24,498	2,759,190	8,530	7,559	309	2,367,189	85.8
平成23年度		8,950	24,221	2,689,048	8,305	7,347	303	2,335,231	86.8

■消防体制

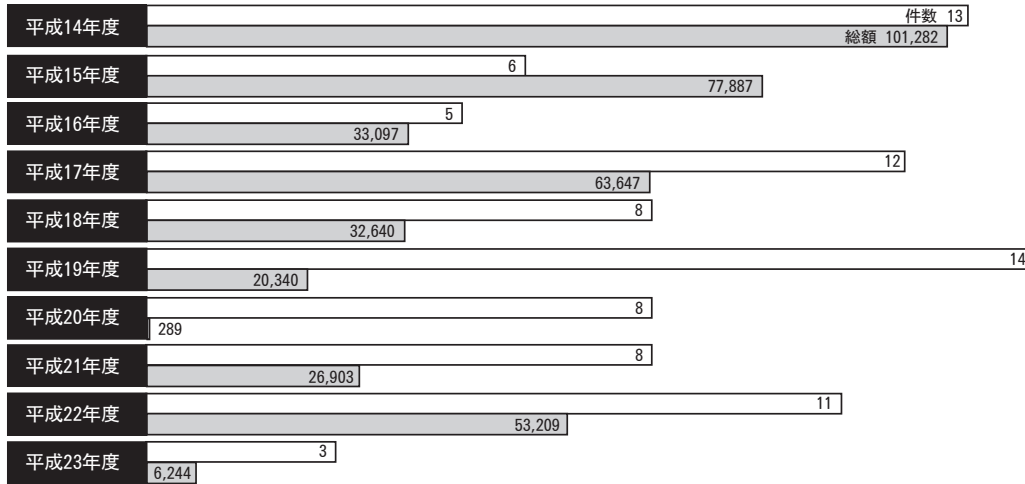
(平成24年3月31日現在) (単位: 人・台)

区分	職員数	消防車	小型動力ポンプ積載車	指揮車	救急自動車	救助艇	資器材搬送車	救助工作車
	団員数							
石井消防署	26	2	1	1	2	1	1	1
石井町消防団	337	13	13	0	0	0	0	0

資料: 石井消防署、危機管理対策室

■火災発生件数の推移

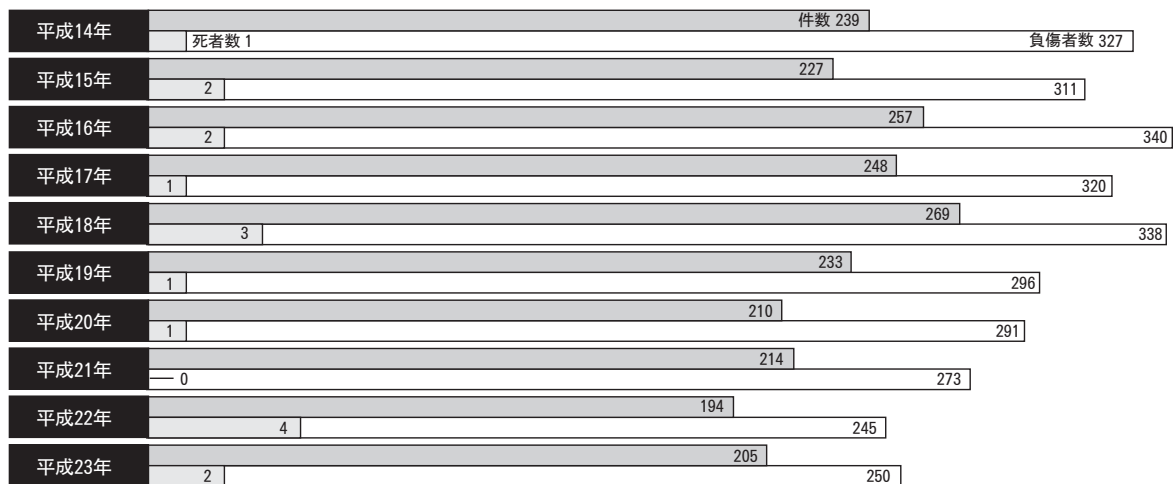
(単位: 件・千円)



資料: 石井消防署

■交通事故の発生状況

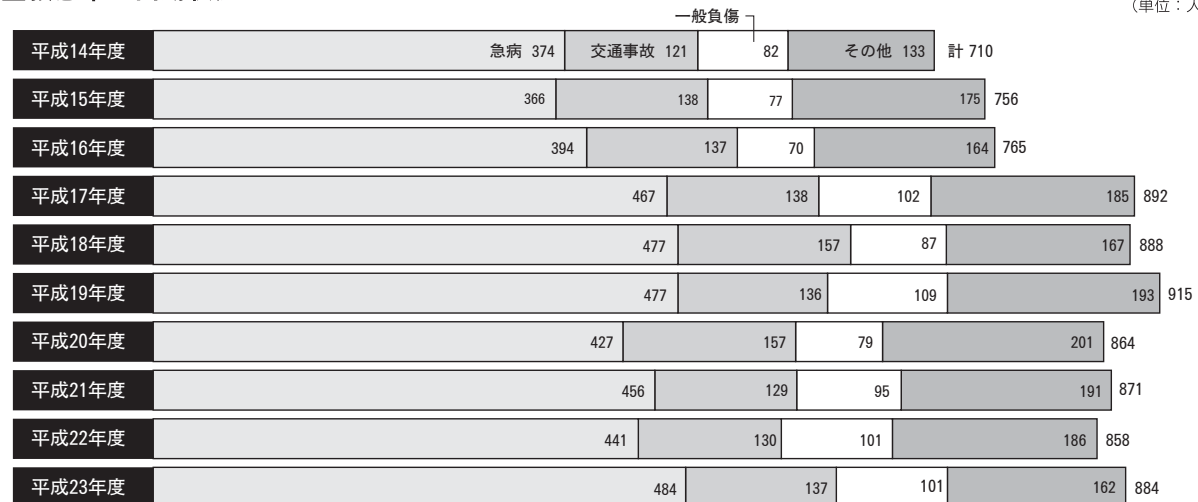
(単位: 件・人)



資料: 石井警察署

■救急車の出動状況

(単位: 人)



資料: 石井消防署

■町役場及び関係機関

施設の名称	所在地	電話
石井町役場	高川原字高川原121-1	
総務課		674-1111
行政情報係		674-7504
財政課		674-7501
住民課		674-1114
税務課		674-1115
福祉生活課		674-1116
長寿社会課		674-6111
建設課		674-1117
すくすく子育て課		674-1623
いきいき農業振興課		674-1118
わくわく観光情報課		674-1137
危機管理対策室		674-1171
出納課		674-7502
農業委員会		674-7507
学校教育課		674-7505
社会教育課		674-7505
議会事務局		674-7500
水道課	高川原字高川原2111-4	674-1141
高川原福祉会館	高川原字高川原666-1	674-0403
保健センター	石井字石井380-11	674-0001
清掃センター	石井字石井3025-1	674-6842
クリーンセンター	高川原字高川原2112-3	674-1010
リサイクルセンター	浦庄字下浦952-1	674-7264
一般廃棄物最終処分場	浦庄字上浦841-1	674-5839
農業研修センター	高川原字高川原66-5	674-2468
学校給食センター	石井字重松196-3	675-1210
中央公民館	石井字石井480-1	674-2002
公民館石井分館	石井字石井431-1	674-0109
公民館浦庄分館	浦庄字下浦602-1	674-0049
公民館高原分館	高原字東高原223-1	674-1207
公民館藍畑分館	藍畑字高畑1332-1	674-0052
公民館高川原分館	高川原字高川原1276	674-0044
平島教育センター	高原字西高原549-24	674-7589
尼寺教育センター	石井字尼寺53-1	642-4332
高川原教育センター	高川原字高川原130-1	
高川原南教育センター	高川原字高川原653-1	
名西郡青少年育成センター	高川原字高川原82-12	674-7474
前山公園体育館	石井字城ノ内923	675-1300
いしいドーム	高川原字高川原2115-3	675-2211
防災センター	藍畑字西覚円1282-1	
地域防災交流センター	石井字石井365-1	675-3345

■郵便局

施設の名称	所在地	電話
石井郵便局	石井字石井495-2	674-0050
浦庄郵便局	浦庄字下浦220-3	674-0192
高原郵便局	高原字西高原454-11	674-0193
高畑郵便局	藍畑字高畑1336	674-0194
高川原簡易郵便局	高川原字高川原1710-5	674-0022

■保育所、幼稚園、学校

施設の名称	所在地	電話
石井保育所	石井字石井633-5	674-0349
浦庄保育所	浦庄字国実115-1	674-6792
高原保育所	高原字中島465	674-3289
高川原保育所	高川原字高川原202-1	674-6849
光の子保育園	石井字石井556-5	674-2530
さくら保育園	高川原字高川原1029-2	675-0280
いしいキッズ	高川原字高川原313-9	674-7898
石井幼稚園	石井字石井1170-1	674-1799
浦庄幼稚園	浦庄字下浦481-1	674-4042
高原幼稚園	高原字東高原252-1	674-4219
藍畑幼稚園	藍畑字東覚円670	674-4679
高川原幼稚園	高川原字高川原1258	674-3442
石井小学校	石井字石井1184-1	674-0019
浦庄小学校	浦庄字下浦475-1	674-0142
高原小学校	高原字東高原250-1	674-1204
藍畑小学校	藍畑字東覚円670	674-1604
高川原小学校	高川原字高川原1167	674-0105
石井中学校	高川原字高川原125-1	674-1344
高浦中学校	浦庄字国実100	674-1219
県立名西高等学校	石井字石井21-11	674-2151
県立農業大学校	石井字石井2202-1	674-1026

■警察、消防

施設の名称	所在地	電話
石井警察署	石井字石井1339-1	674-0110
白鳥警察官駐在所	石井字石井715-3	674-2494
浦庄警察官駐在所	浦庄字下浦604-2	674-2097
藍畑警察官駐在所	藍畑字高畑1422	674-0148
高川原警察官駐在所	高川原字高川原1280-2	674-2496
天神警察官駐在所	高川原字南島194-5	674-2317
名西消防組合石井消防署	高川原字高川原66-8	674-6788

■その他の主な施設

施設の名称	所在地	電話
県立農業研究所	石井字石井1660	674-1660
名西郡農業協同組合	高川原字高川原218-1	674-2121
石井町有線放送農業協同組合	高川原字高川原69-5	674-7667
石井町商工会	石井字石井431-2	674-1292
J R 石井駅	石井字石井355-1	674-0059
徳島市水道局第十浄水場	藍畑字第十262-4	674-1334